

Planung Pflege- und Wohngemeinschaft Lette

Blatt 1/18: LUFTBILD LETTE



Bauherr:

FIRSTRETAIL
CONSULT GMBH

First Retail Consult GmbH

Herforder Straße 76
33602 Bielefeld

Betreiber:



carpe diem
Gesellschaft für den Betrieb
von Sozialeinrichtungen mbH

Adolf-Flöring-Straße 22
42929 Wermelskirchen

Planung:

ARCHITEKTENGEMEINSCHAFT

H | ars
Architekten architekten

H2o Architekten

Hagemann + Nielsen - Hagemann
Partnerschaftsgesellschaft mbB

Rochusweg 70
33102 Paderborn

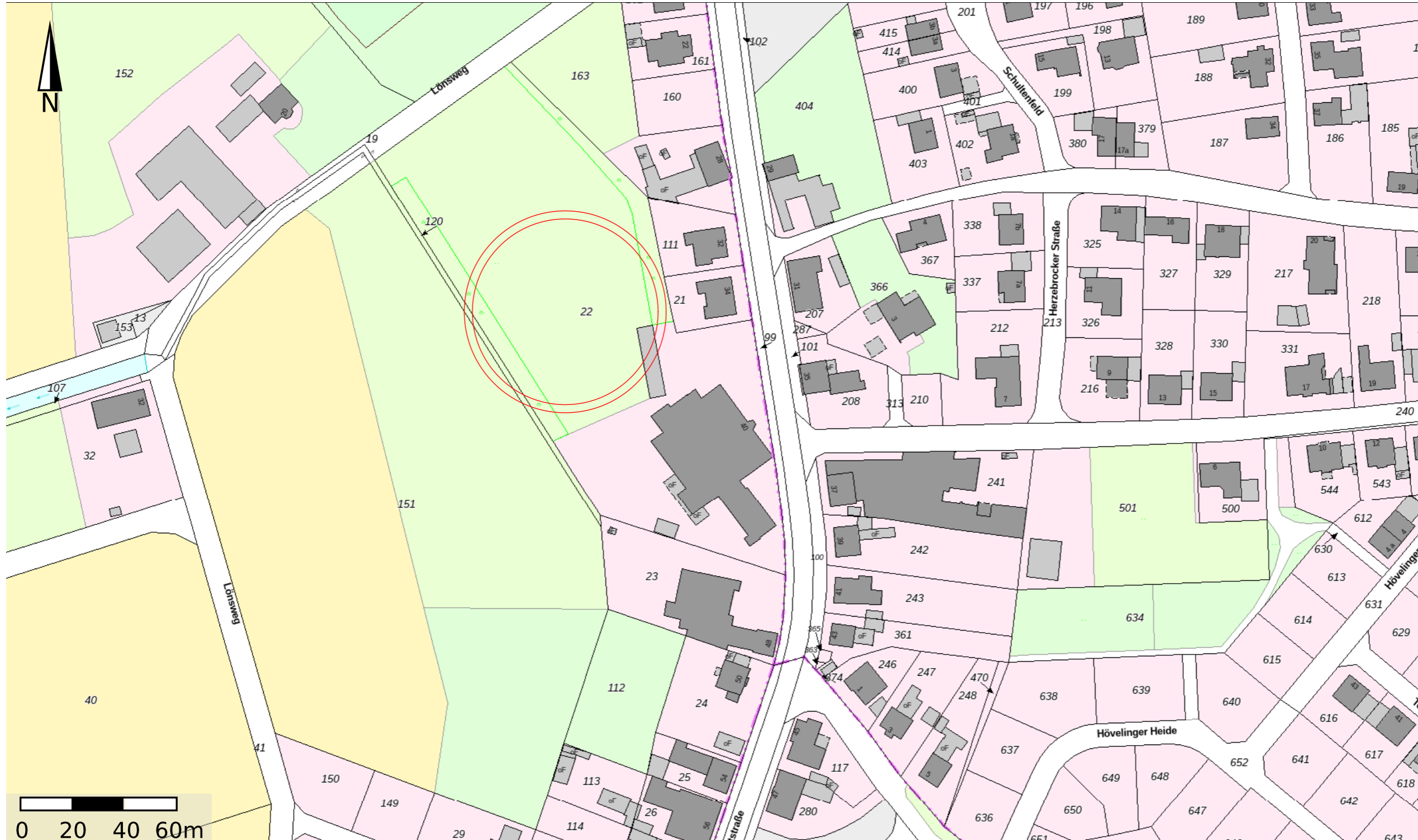
ars architekten gmbh

Dipl.-Ing. Ludger Schulten-von Lücken
Dipl.-Ing. Stephan Beutner

Kanalstr. 91
48147 Münster

Planung Pflege- und Wohngemeinschaft Lette

Blatt 2/18: LIEGENSCHAFTSKARTE



Bauherr:

FIRSTRETAIL
CONSULT GMBH

First Retail Consult GmbH

Herforder Straße 76
33602 Bielefeld

Betreiber:



carpe diem
Gesellschaft für den Betrieb
von Sozialeinrichtungen mbH

Adolf-Flöring_Straße 22
42929 Wermelskirchen

Planung:

ARCHITEKTENGEMEINSCHAFT

H | D | ars
Architekten architekten

H2o Architekten

Hagemann + Nielsen - Hagemann
Partnerschaftsgesellschaft mbB

Rochusweg 70
33102 Paderborn

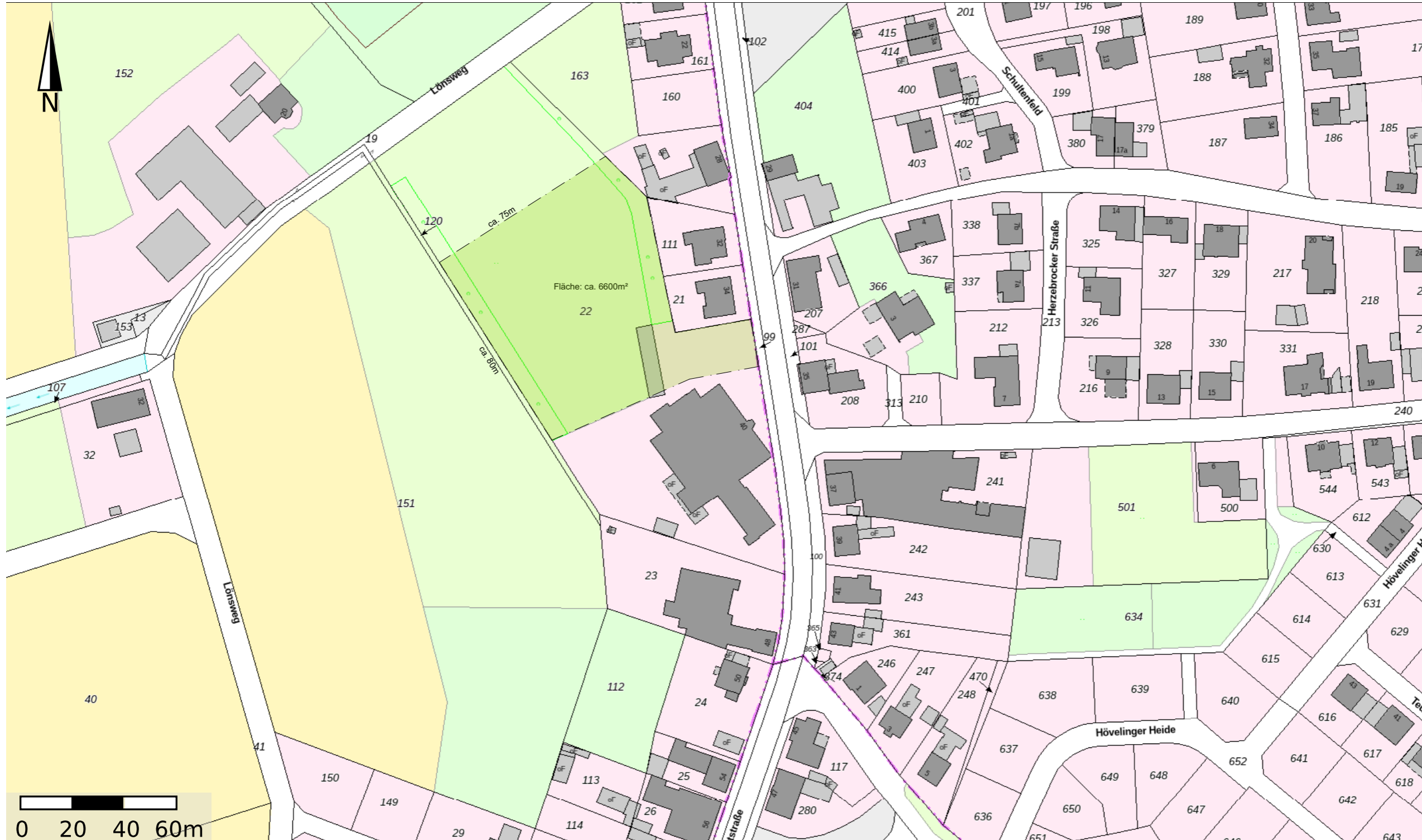
ars architekten gmbh

Dipl.-Ing. Ludger Schulten-von Lücken
Dipl.-Ing. Stephan Beutner

Kanalstr. 91
48147 Münster

Planung Pflege- und Wohngemeinschaft Lette

Blatt 3/18: PLANUNGSGEBIET



Bauherr:

FIRSTRETAIL
CONSULT GMBH

First Retail Consult GmbH

Herforder Straße 76
33602 Bielefeld

Betreiber:



carpe diem
Gesellschaft für den Betrieb
von Sozialeinrichtungen mbH

Adolf-Flöring_Straße 22
42929 Wermelskirchen

Planung:

ARCHITEKTENGEMEINSCHAFT

H | Dars
Architekten architekten

H2o Architekten

Hagemann + Nielsen - Hagemann
Partnerschaftsgesellschaft mbB

Rochusweg 70
33102 Paderborn

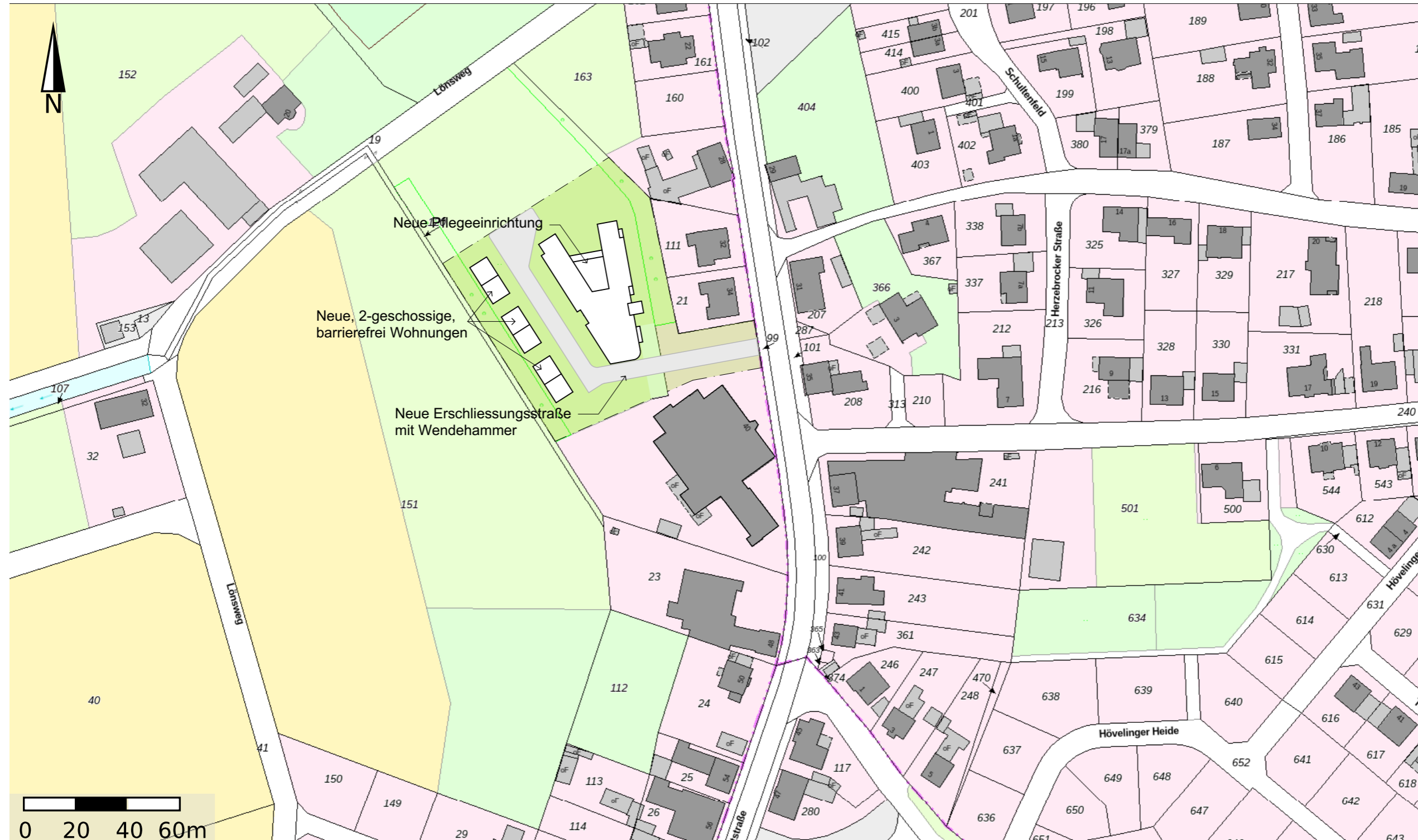
ars architekten gmbh

Dipl.-Ing. Ludger Schulten-von Lücken
Dipl.-Ing. Stephan Beutner

Kanalstr. 91
48147 Münster

Planung Pflege- und Wohngemeinschaft Lette

Blatt 4/18: PLANUNG, NUTZUNGEN



Bauherr:

FIRSTRETAIL
CONSULT GMBH

First Retail Consult GmbH

Herforder Straße 76
33602 Bielefeld

Betreiber:



carpe diem
Gesellschaft für den Betrieb
von Sozialeinrichtungen mbH

Adolf-Flöring_Straße 22
42929 Wermelskirchen

Planung:

ARCHITEKTENGEMEINSCHAFT



H2o Architekten
Hagemann + Nielsen - Hagemann
Partnerschaftsgesellschaft mbB

Rochusweg 70
33102 Paderborn

ars architekten gmbh
Dipl.-Ing. Ludger Schulten-von Lücken
Dipl.-Ing. Stephan Beutner

Kanalstr. 91
48147 Münster

Planung Pflege- und Wohngemeinschaft Lette

Blatt 5/18: LAGEPLAN



Bauherr:

FIRSTRETAIL
CONSULT GMBH

First Retail Consult GmbH

Herforder Straße 76
33602 Bielefeld

Betreiber:



carpe diem
Gesellschaft für den Betrieb
von Sozialeinrichtungen mbH

Adolf-Flöring_Straße 22
42929 Wermelskirchen

Planung:

ARCHITEKTENGEMEINSCHAFT

H | | ars
Architekten architekten

H2o Architekten
Hagemann + Nielsen - Hagemann
Partnerschaftsgesellschaft mbB

Rochusweg 70
33102 Paderborn

ars architekten gmbh
Dipl.-Ing. Ludger Schulte von Lück
Dipl.-Ing. Stephan Beutner

Kanalstr. 91
48147 Münster

Planung Pflege- und Wohngemeinschaft Lette

Blatt 6/18: LAGEPLAN



Bauherr:

FIRSTRETAIL
CONSULT GMBH

First Retail Consult GmbH

Herforder Straße 76
33602 Bielefeld

Betreiber:



carpe diem
Gesellschaft für den Betrieb
von Sozialeinrichtungen mbH

Adolf-Flöring_Straße 22
42929 Wermelskirchen

Planung:

ARCHITEKTENGEMEINSCHAFT

H | D | ars
Architekten architekten

H2o Architekten

Hagemann + Nielsen - Hagemann
Partnerschaftsgesellschaft mbB

Rochusweg 70
33102 Paderborn

ars architekten gmbh

Dipl.-Ing. Ludger Schulten-von Lücken
Dipl.-Ing. Stephan Beutner

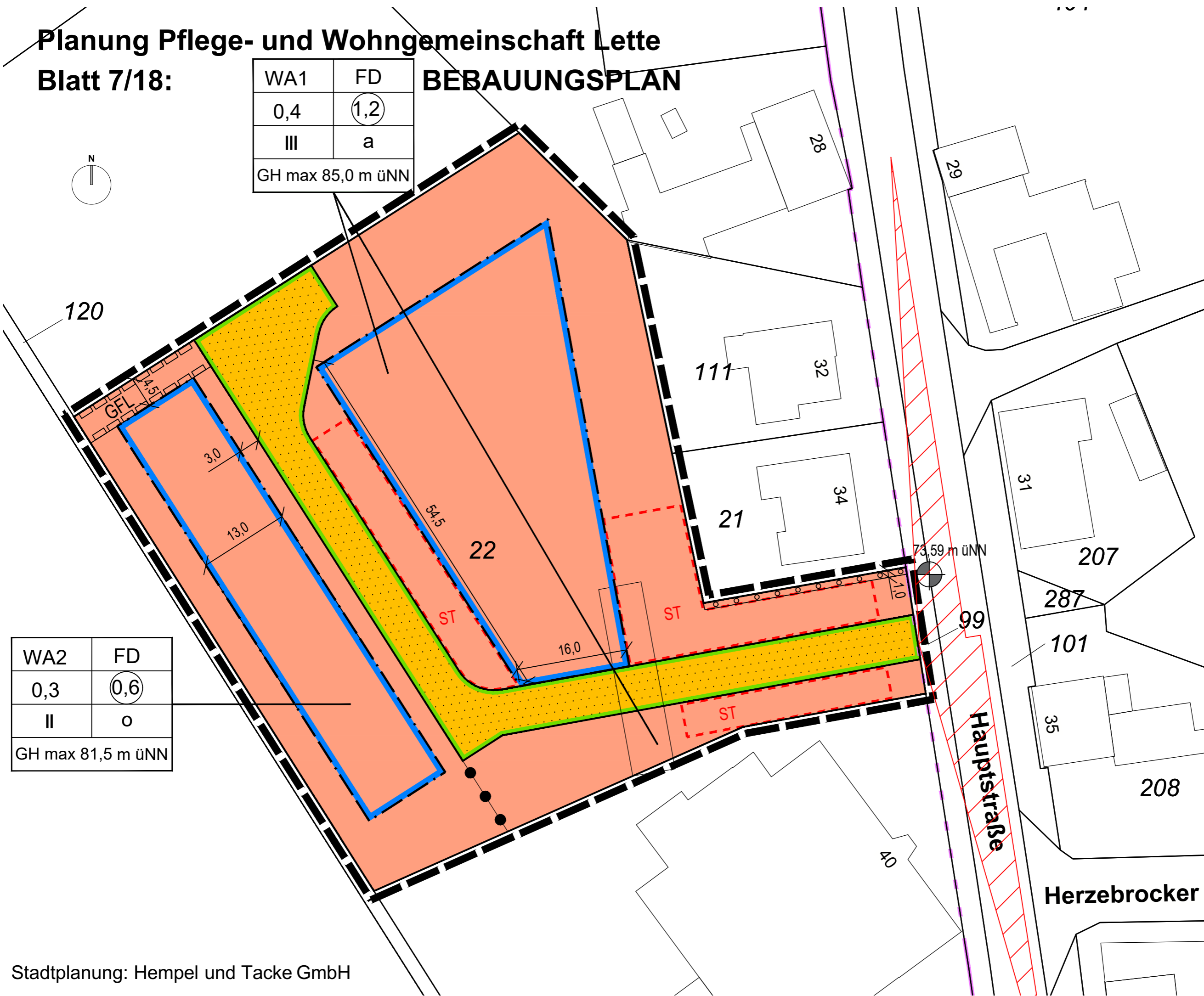
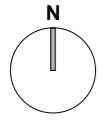
Kanalstr. 91
48147 Münster

Planung Pflege- und Wohngemeinschaft Lette

Blatt 7/18:

WA1	FD
0,4	1,2
III	a
GH max 85,0 m üNN	

BEBAUUNGSPLAN



WA2	FD
0,3	0,6
II	o
GH max 81,5 m üNN	

Bauherr:

FIRSTRETAIL
CONSULT GMBH

First Retail Consult GmbH

Herforder Straße 76
33602 Bielefeld

Betreiber:



carpe diem
Gesellschaft für den Betrieb
von Sozialeinrichtungen mbH

Adolf-Flöring_Straße 22
42929 Wermelskirchen

Planung:

ARCHITEKTENGEMEINSCHAFT



H2o Architekten
Hagemann + Nielsen - Hagemann
Partnerschaftsgesellschaft mbB

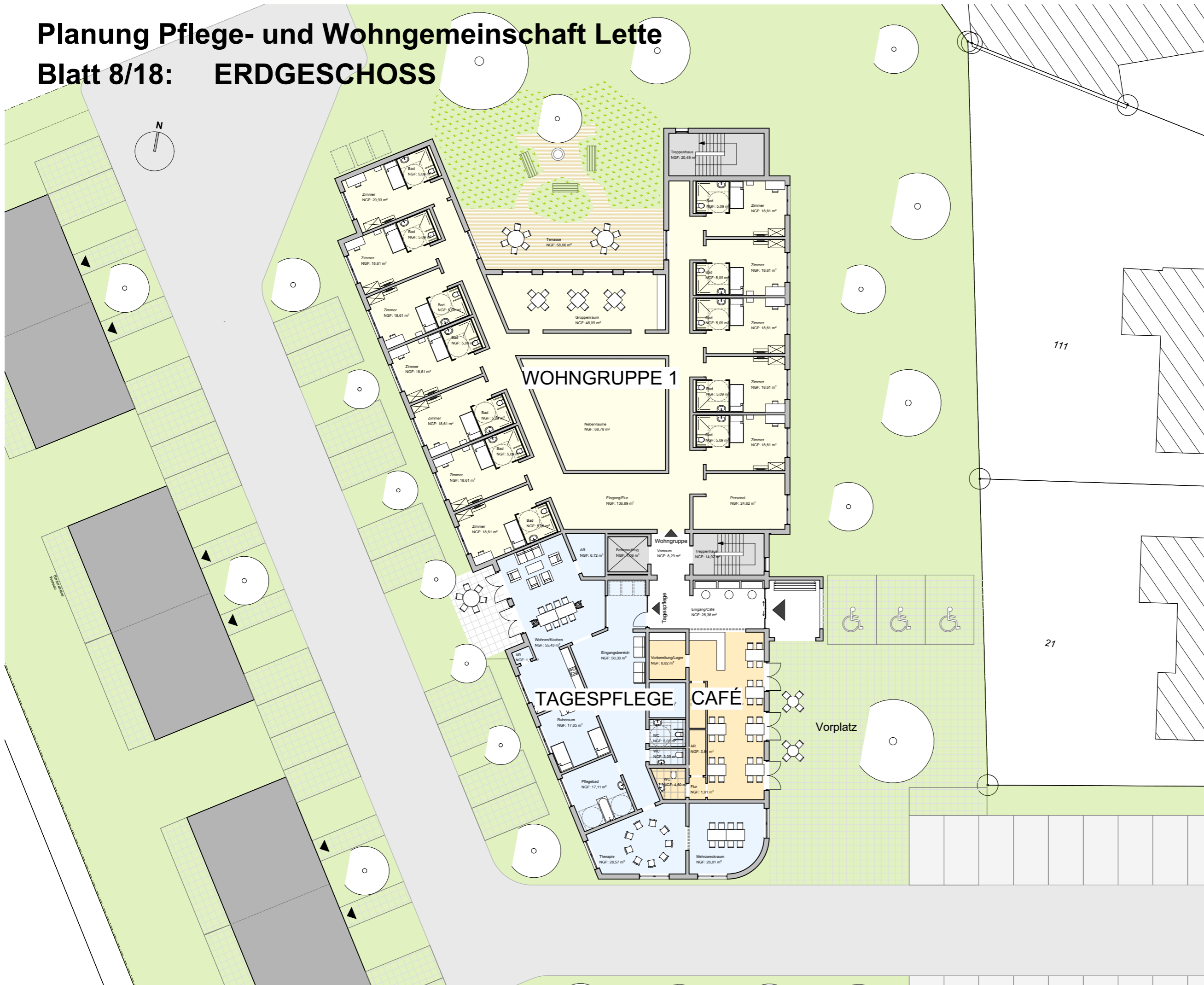
Rochusweg 70
33102 Paderborn

ars architekten gmbh
Dipl.-Ing. Ludger Schulten-von Lücken
Dipl.-Ing. Stephan Beutner

Kanalstr. 91
48147 Münster

Planung Pflege- und Wohngemeinschaft Lette

Blatt 8/18: ERDGESCHOSS



Bauherr:

FIRSTRETAIL
CONSULT GMBH

First Retail Consult GmbH

Herforder Straße 76
33602 Bielefeld

Betreiber:



carpe diem
Gesellschaft für den Betrieb
von Sozialeinrichtungen mbH

Adolf-Flöring_Straße 22
42929 Wermelskirchen

Planung:

ARCHITEKTENGEMEINSCHAFT



H2o Architekten
Hagemann + Nielsen - Hagemann
Partnerschaftsgesellschaft mbB

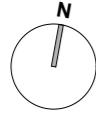
Rochusweg 70
33102 Paderborn

ars architekten gmbh
Dipl.-Ing. Ludger Schulten-von Lücken
Dipl.-Ing. Stephan Beutner

Kanalstr. 91
48147 Münster

Planung Pflege- und Wohngemeinschaft Lette

Blatt 9/18: 1.OBERGESCHOSS



Bauherr:

FIRSTRETAIL
CONSULT GMBH

First Retail Consult GmbH

Herforder Straße 76
33602 Bielefeld

Betreiber:



carpe diem
Gesellschaft für den Betrieb
von Sozialeinrichtungen mbH

Adolf-Flöring_Straße 22
42929 Wermelskirchen

Planung:

ARCHITEKTENGEMEINSCHAFT



H2o Architekten
Hagemann + Nielsen - Hagemann
Partnerschaftsgesellschaft mbB

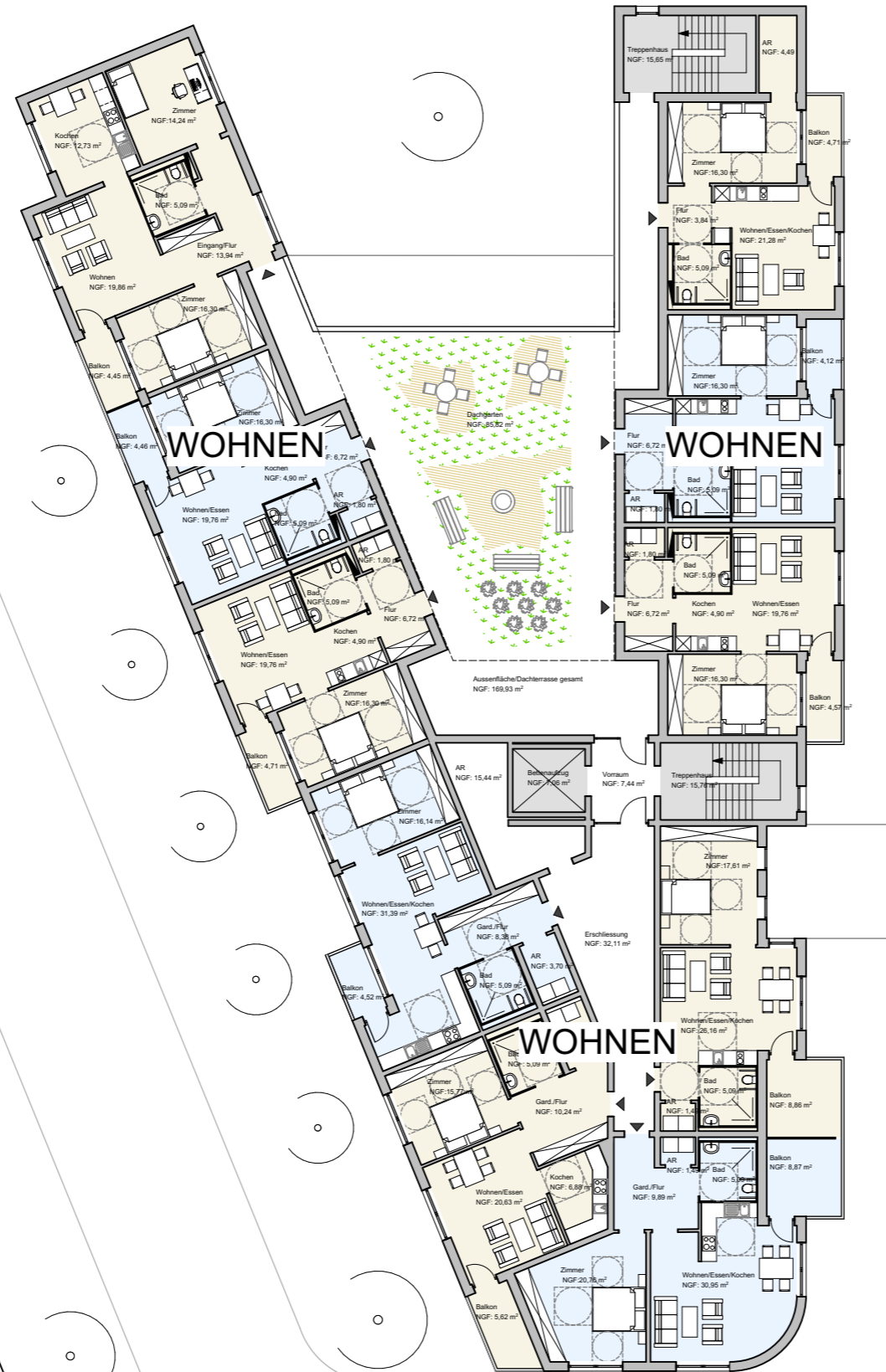
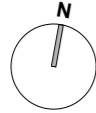
Rochusweg 70
33102 Paderborn

ars architekten gmbh
Dipl.-Ing. Ludger Schulten-von Lücken
Dipl.-Ing. Stephan Beutner

Kanalstr. 91
48147 Münster

Planung Pflege- und Wohngemeinschaft Lette

Blatt 10/18: 2.OBERGESCHOSS



Bauherr:

FIRSTRETAIL
CONSULT GMBH

First Retail Consult GmbH

Herforder Straße 76
33602 Bielefeld

Betreiber:



carpe diem
Gesellschaft für den Betrieb
von Sozialeinrichtungen mbH

Adolf-Flöring_Straße 22
42929 Wermelskirchen

Planung:

ARCHITEKTENGEMEINSCHAFT



H2o Architekten
Hagemann + Nielsen - Hagemann
Partnerschaftsgesellschaft mbB

Rochusweg 70
33102 Paderborn

ars architekten gmbh
Dipl.-Ing. Ludger Schulten-von Lücken
Dipl.-Ing. Stephan Beutner

Kanalstr. 91
48147 Münster

Planung Pflege- und Wohngemeinschaft Lette

Blatt 11/18: ANSICHTEN



Bauherr:

FIRSTRETAIL
CONSULT GMBH

First Retail Consult GmbH

Herforder Straße 76
33602 Bielefeld

Betreiber:



carpe diem
Gesellschaft für den Betrieb
von Sozialeinrichtungen mbH

Adolf-Flöring_Straße 22
42929 Wermelskirchen

Planung:

ARCHITEKTENGEMEINSCHAFT

H2o ars
Architekten architekten

H2o Architekten
Hagemann + Nielsen - Hagemann
Partnerschaftsgesellschaft mbB

Rochusweg 70
33102 Paderborn

ars architekten gmbh
Dipl.-Ing. Ludger Schulten-von Lücken
Dipl.-Ing. Stephan Beutner

Kanalstr. 91
48147 Münster

Planung Pflege- und Wohngemeinschaft Lette

Blatt 12/18: BLICK VON HAUPTSTRASSE



Bauherr:

FIRSTRETAIL
CONSULT GMBH

First Retail Consult GmbH

Herforder Straße 76
33602 Bielefeld

Betreiber:



carpe diem
Gesellschaft für den Betrieb
von Sozialeinrichtungen mbH

Adolf-Flöring_Straße 22
42929 Wermelskirchen

Planung:

ARCHITEKTENGEMEINSCHAFT

H | | ars
Architekten architekten

H2o Architekten

Hagemann + Nielsen - Hagemann
Partnerschaftsgesellschaft mbB

Rochusweg 70
33102 Paderborn

ars architekten gmbh

Dipl.-Ing. Ludger Schulten-von Lücken
Dipl.-Ing. Stephan Beutner

Kanalstr. 91
48147 Münster

Planung Pflege- und Wohngemeinschaft Lette

Blatt 13/18: GEBÄUDEANSICHT PFLEGE



Bauherr:

FIRSTRETAIL
CONSULT GMBH

First Retail Consult GmbH

Herforder Straße 76
33602 Bielefeld

Betreiber:



carpe diem
Gesellschaft für den Betrieb
von Sozialeinrichtungen mbH

Adolf-Flöring_Straße 22
42929 Wermelskirchen

Planung:

ARCHITEKTENGEMEINSCHAFT

H2o ars
Architekten architekten

H2o Architekten

Hagemann + Nielsen - Hagemann
Partnerschaftsgesellschaft mbB

Rochusweg 70
33102 Paderborn

ars architekten gmbh

Dipl.-Ing. Ludger Schulten-von Lücken
Dipl.-Ing. Stephan Beutner

Kanalstr. 91
48147 Münster

Planung Pflege- und Wohngemeinschaft Lette

Blatt 14/18: BLICK VON HOTELGARTEN



Bauherr:

FIRSTRETAIL
CONSULT GMBH

First Retail Consult GmbH

Herforder Straße 76
33602 Bielefeld

Betreiber:

Senioren-Park
carpe diem[®]

carpe diem
Gesellschaft für den Betrieb
von Sozialeinrichtungen mbH

Adolf-Flöring_Straße 22
42929 Wermelskirchen

Planung:

ARCHITEKTENGEMEINSCHAFT

H2oars
Architekten architekten

H2o Architekten

Hagemann + Nielsen - Hagemann
Partnerschaftsgesellschaft mbB

Rochusweg 70
33102 Paderborn

ars architekten gmbh

Dipl.-Ing. Ludger Schulten-von Lücken
Dipl.-Ing. Stephan Beutner

Kanalstr. 91
48147 Münster

Planung Pflege- und Wohngemeinschaft Lette

Blatt 15/18: NEUE ERSCHLIESSUNGSSTRASSE



Bauherr:

FIRSTRETAIL
CONSULT GMBH

First Retail Consult GmbH

Herforder Straße 76
33602 Bielefeld

Betreiber:

Senioren-Park
carpe diem[®]

carpe diem
Gesellschaft für den Betrieb
von Sozialeinrichtungen mbH

Adolf-Flöring_Straße 22
42929 Wermelskirchen

Planung:

ARCHITEKTENGEMEINSCHAFT

H | | ars^M
Architekten architekten ^S

H2o Architekten

Hagemann + Nielsen - Hagemann
Partnerschaftsgesellschaft mbB

Rochusweg 70
33102 Paderborn

ars architekten gmbh

Dipl.-Ing. Ludger Schulten-von Lücken
Dipl.-Ing. Stephan Beutner

Kanalstr. 91
48147 Münster

Planung Pflege- und Wohngemeinschaft Lette

Blatt 16/18: VOGELPERSPEKTIVE GARTEN



Bauherr:

FIRSTRETAIL
CONSULT GMBH

First Retail Consult GmbH

Herforder Straße 76
33602 Bielefeld

Betreiber:



carpe diem
Gesellschaft für den Betrieb
von Sozialeinrichtungen mbH

Adolf-Flöring_Straße 22
42929 Wermelskirchen

Planung:

ARCHITEKTENGEMEINSCHAFT

H | | ars
Architekten architekten

H2o Architekten

Hagemann + Nielsen - Hagemann
Partnerschaftsgesellschaft mbB

Rochusweg 70
33102 Paderborn

ars architekten gmbh

Dipl.-Ing. Ludger Schulten-von Lücken
Dipl.-Ing. Stephan Beutner

Kanalstr. 91
48147 Münster

Planung Pflege- und Wohngemeinschaft Lette

Blatt 17/18: VOGELPERSPEKTIVE



Bauherr:

FIRSTRETAIL
CONSULT GMBH

First Retail Consult GmbH

Herforder Straße 76
33602 Bielefeld

Betreiber:



carpe diem
Gesellschaft für den Betrieb
von Sozialeinrichtungen mbH

Adolf-Flöring_Straße 22
42929 Wermelskirchen

Planung:

ARCHITEKTENGEMEINSCHAFT

H | | ars
Architekten architekten

H2o Architekten

Hagemann + Nielsen - Hagemann
Partnerschaftsgesellschaft mbB

Rochusweg 70
33102 Paderborn

ars architekten gmbh

Dipl.-Ing. Ludger Schulten-von Lücken
Dipl.-Ing. Stephan Beutner

Kanalstr. 91
48147 Münster

Planung Pflege- und Wohngemeinschaft Lette

Blatt 18/18: VOGELPERSPEKTIVE



Bauherr:

FIRSTRETAIL
CONSULT GMBH

First Retail Consult GmbH

Herforder Straße 76
33602 Bielefeld

Betreiber:



carpe diem
Gesellschaft für den Betrieb
von Sozialeinrichtungen mbH

Adolf-Flöring_Straße 22
42929 Wermelskirchen

Planung:

ARCHITEKTENGEMEINSCHAFT

H | D ars
Architekten architekten

H2o Architekten

Hagemann + Nielsen - Hagemann
Partnerschaftsgesellschaft mbB

Rochusweg 70
33102 Paderborn

ars architekten gmbh

Dipl.-Ing. Ludger Schulten-von Lücken
Dipl.-Ing. Stephan Beutner

Kanalstr. 91
48147 Münster