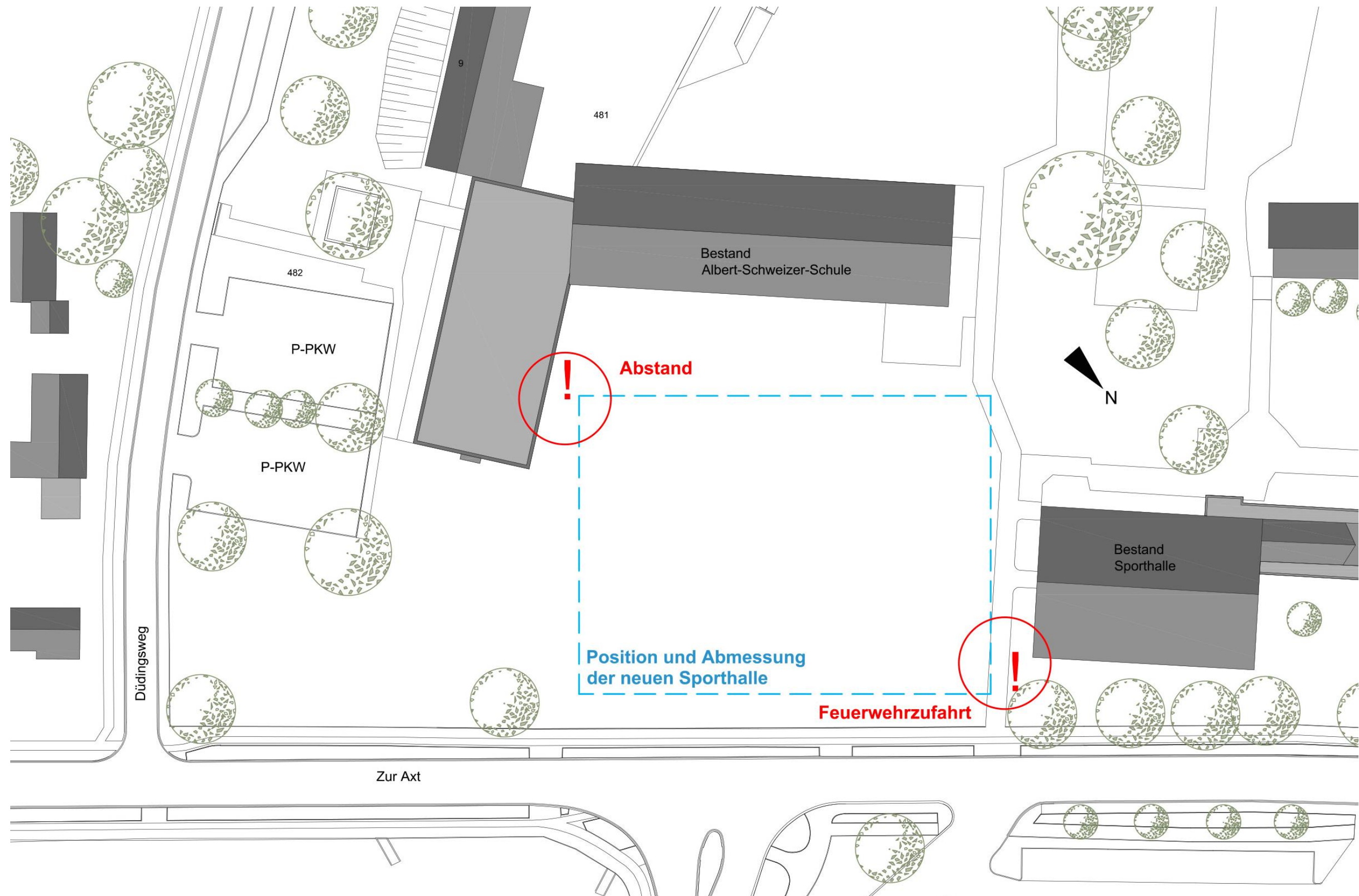


Mehrzweckhalle in

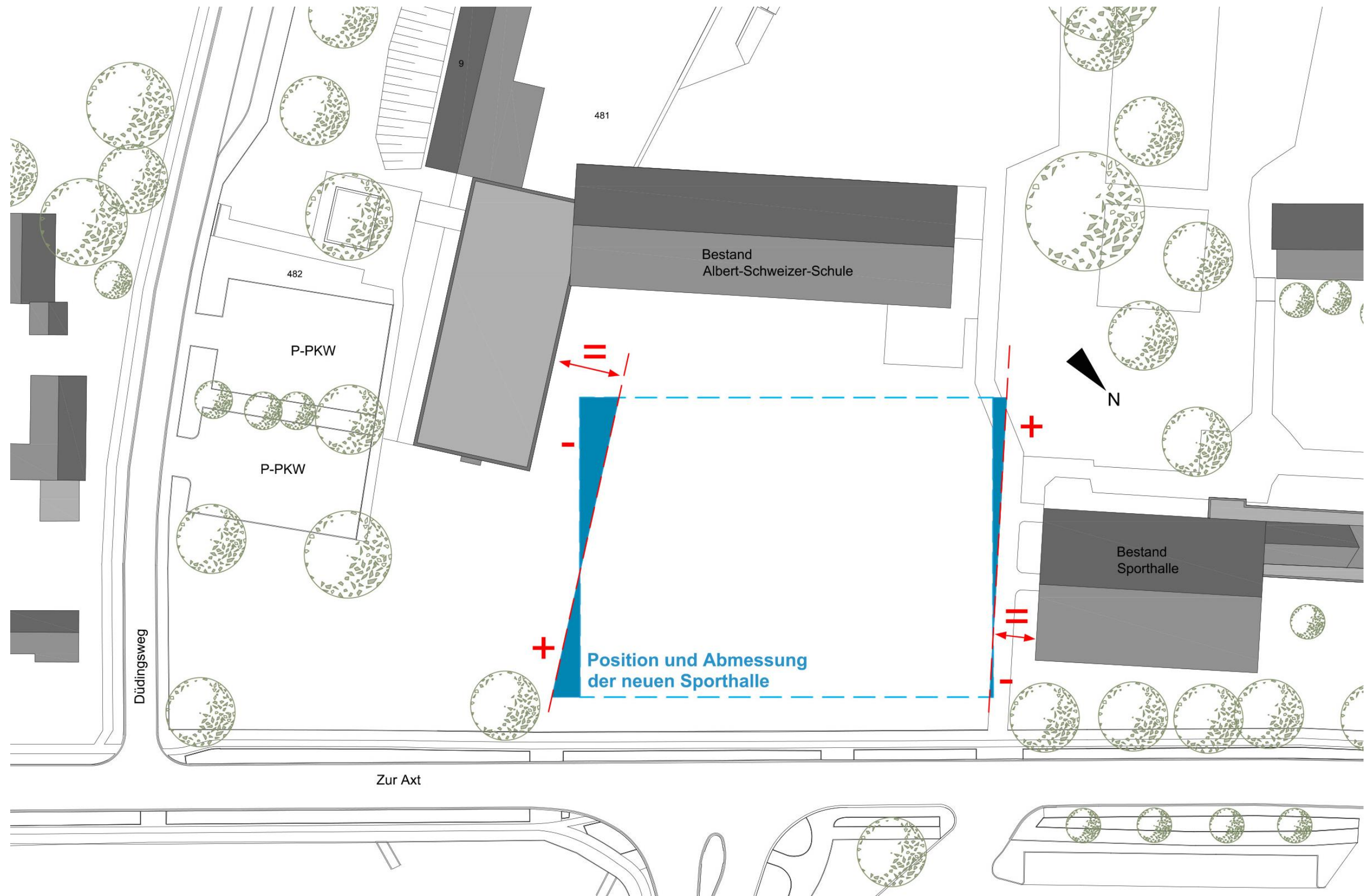


Oelde

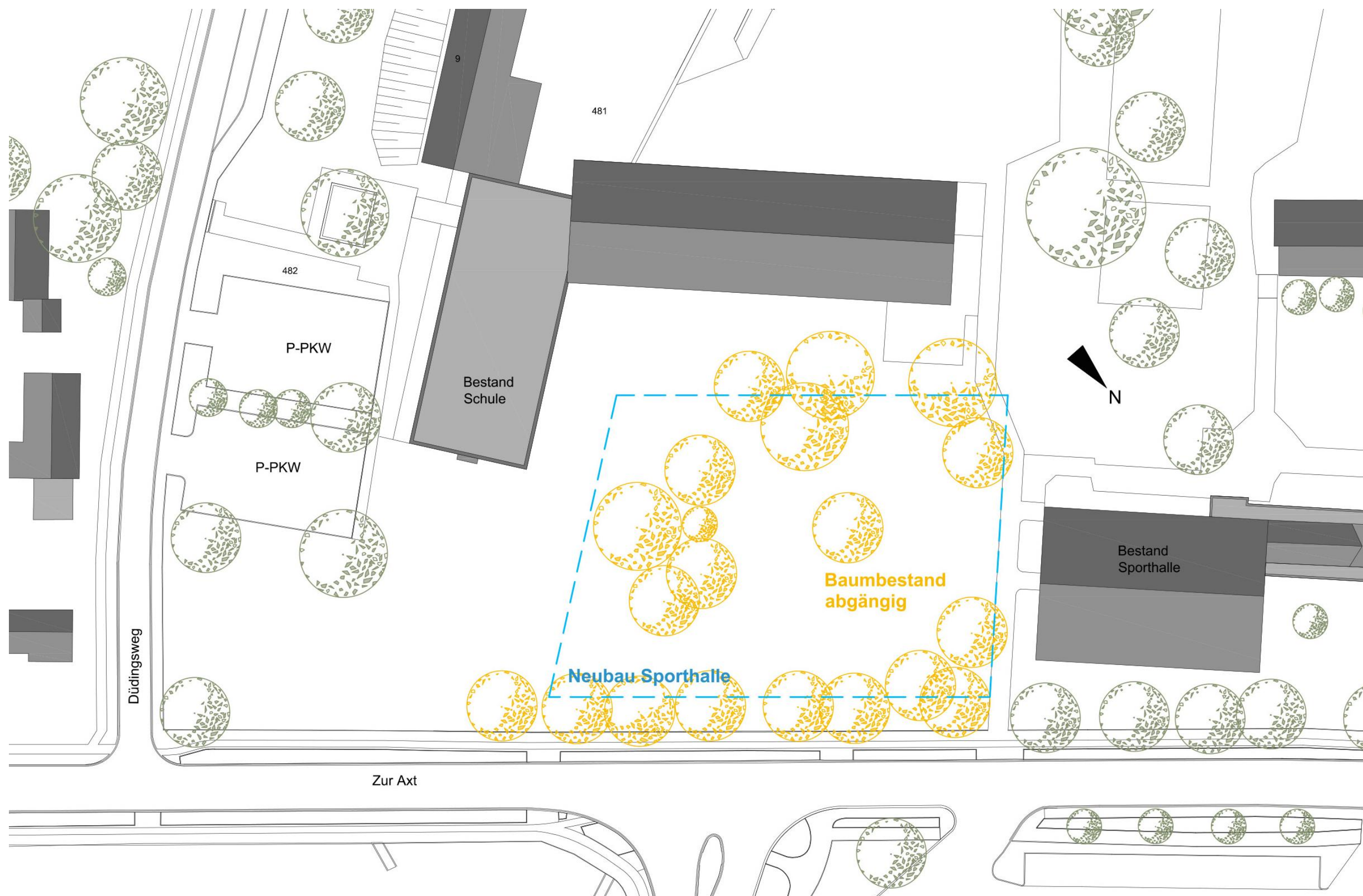
Vielseitig. Ideenreich. Echt.



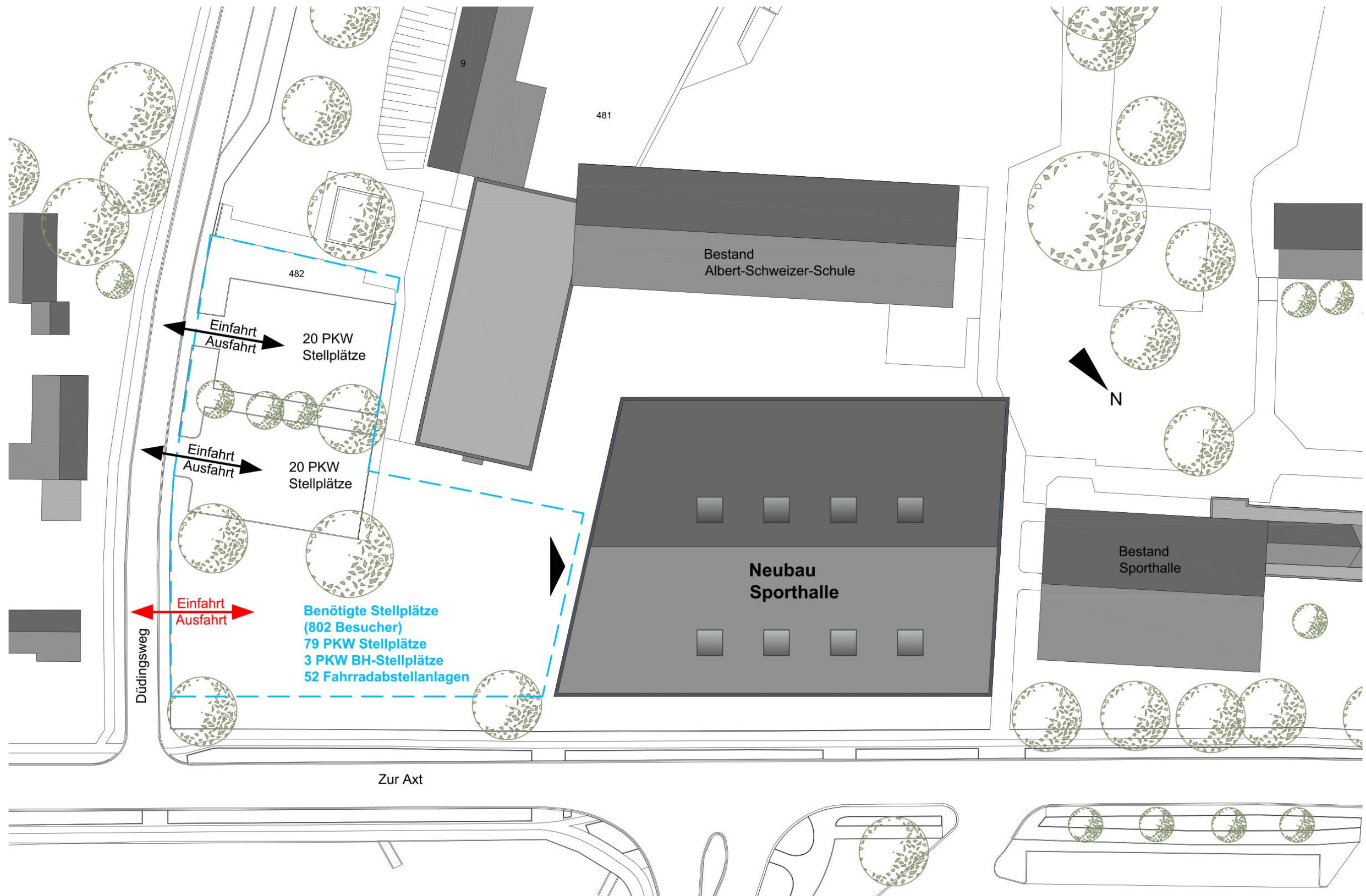
1.0 Lageplan und städtebauliche Ordnung



1.0 Lageplan und städtebauliche Ordnung

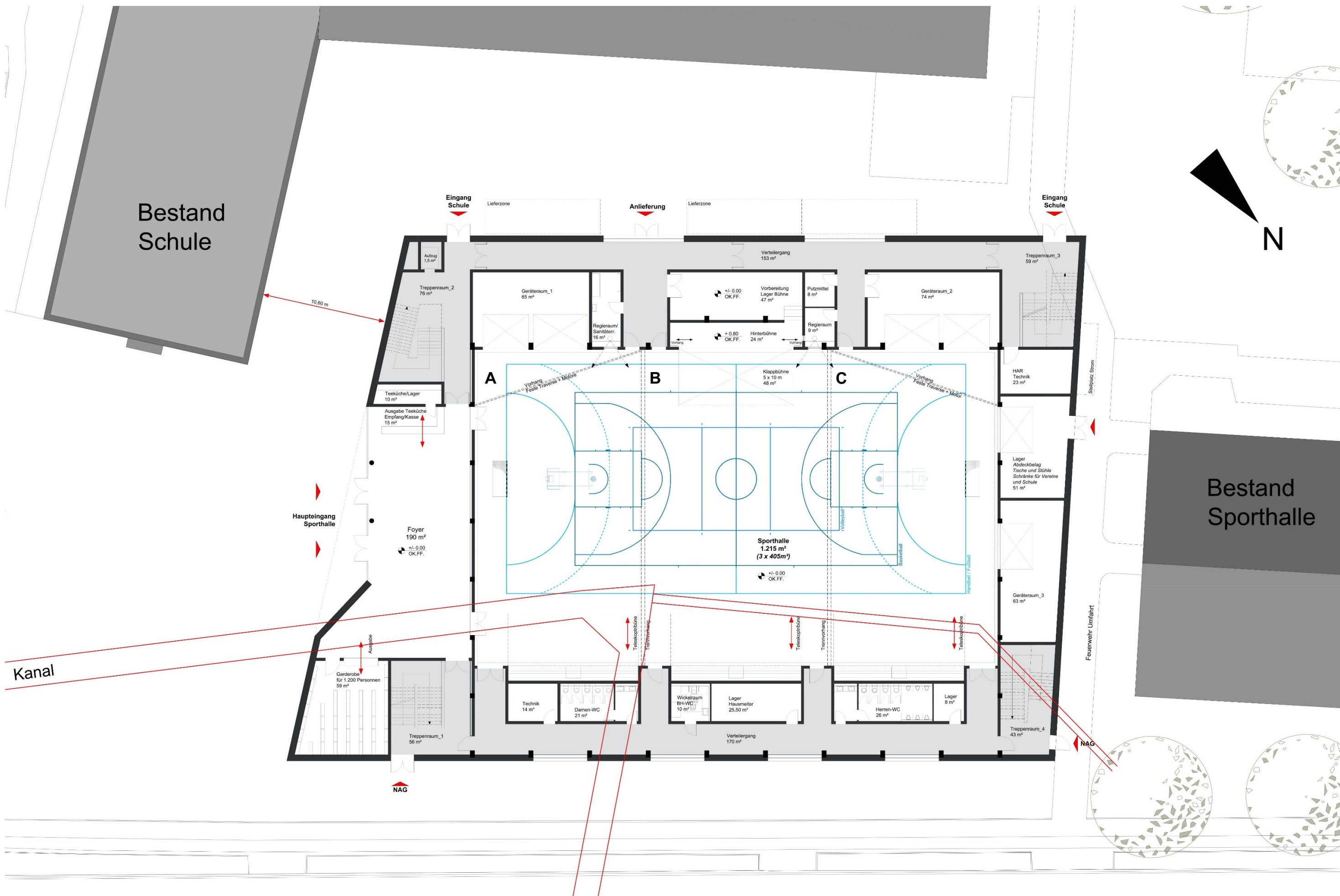


1.0 Lageplan und städtebauliche Ordnung

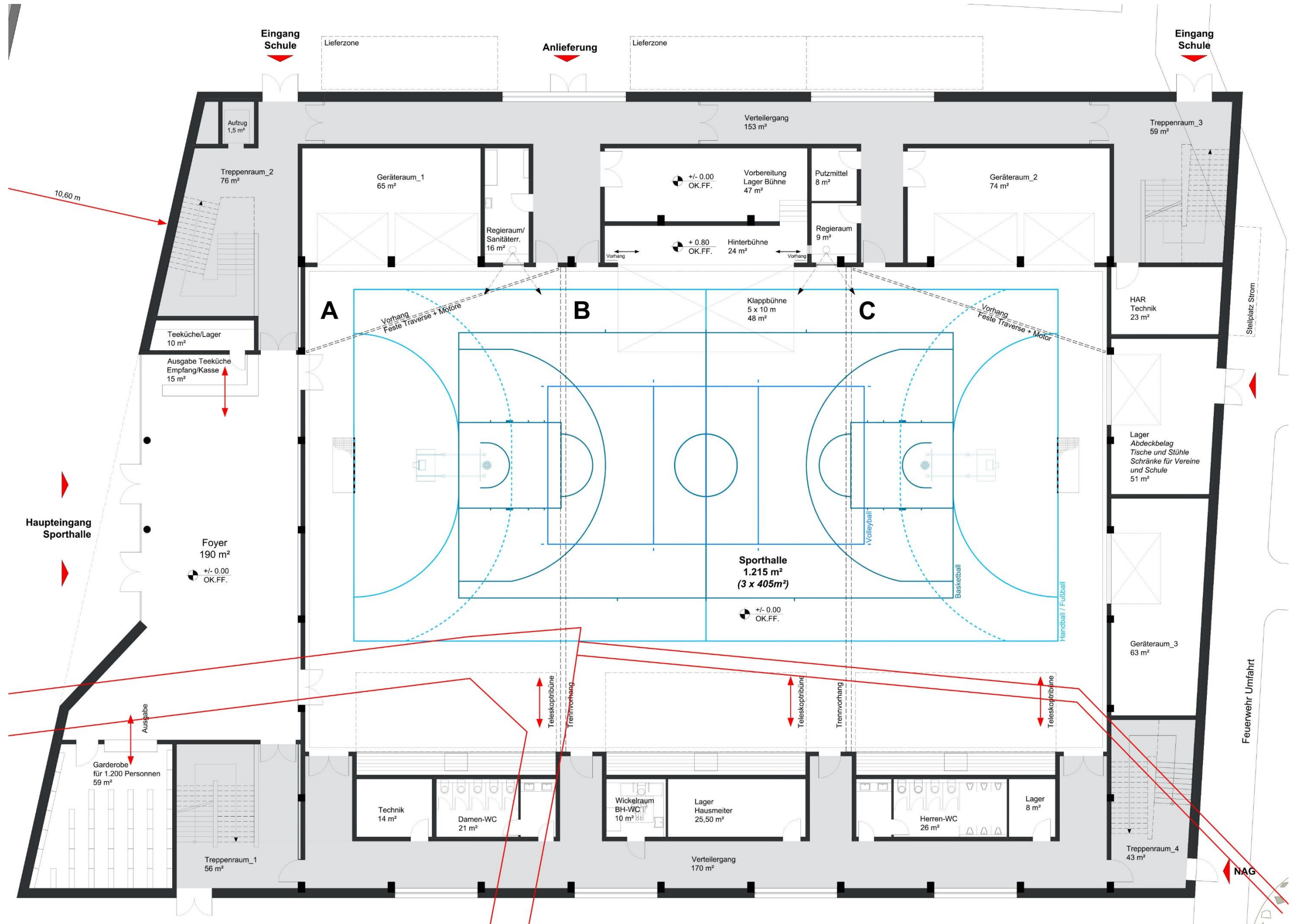


Variante 1

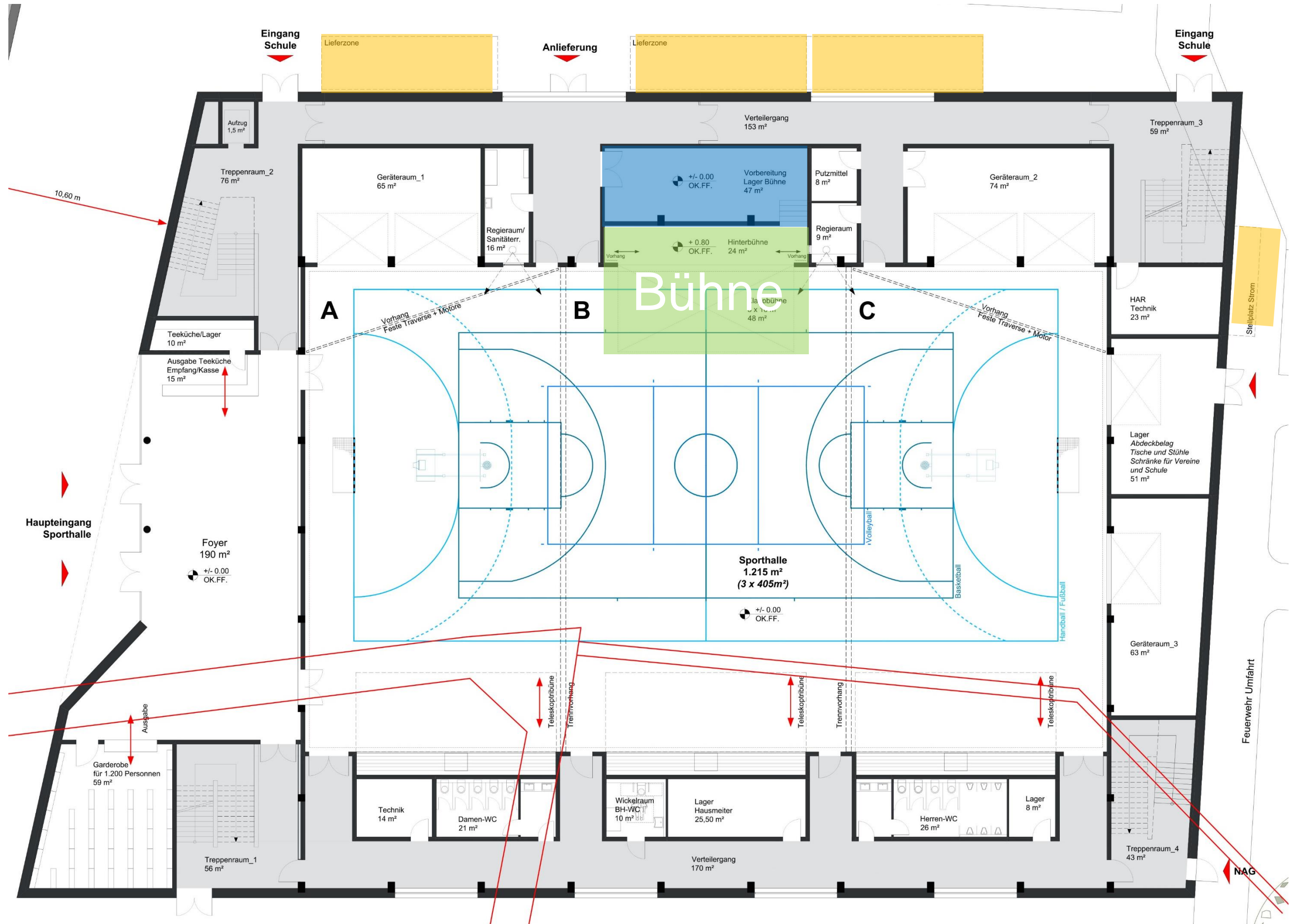
1.1 Variante 1 Grundriss EG mit Umgebung



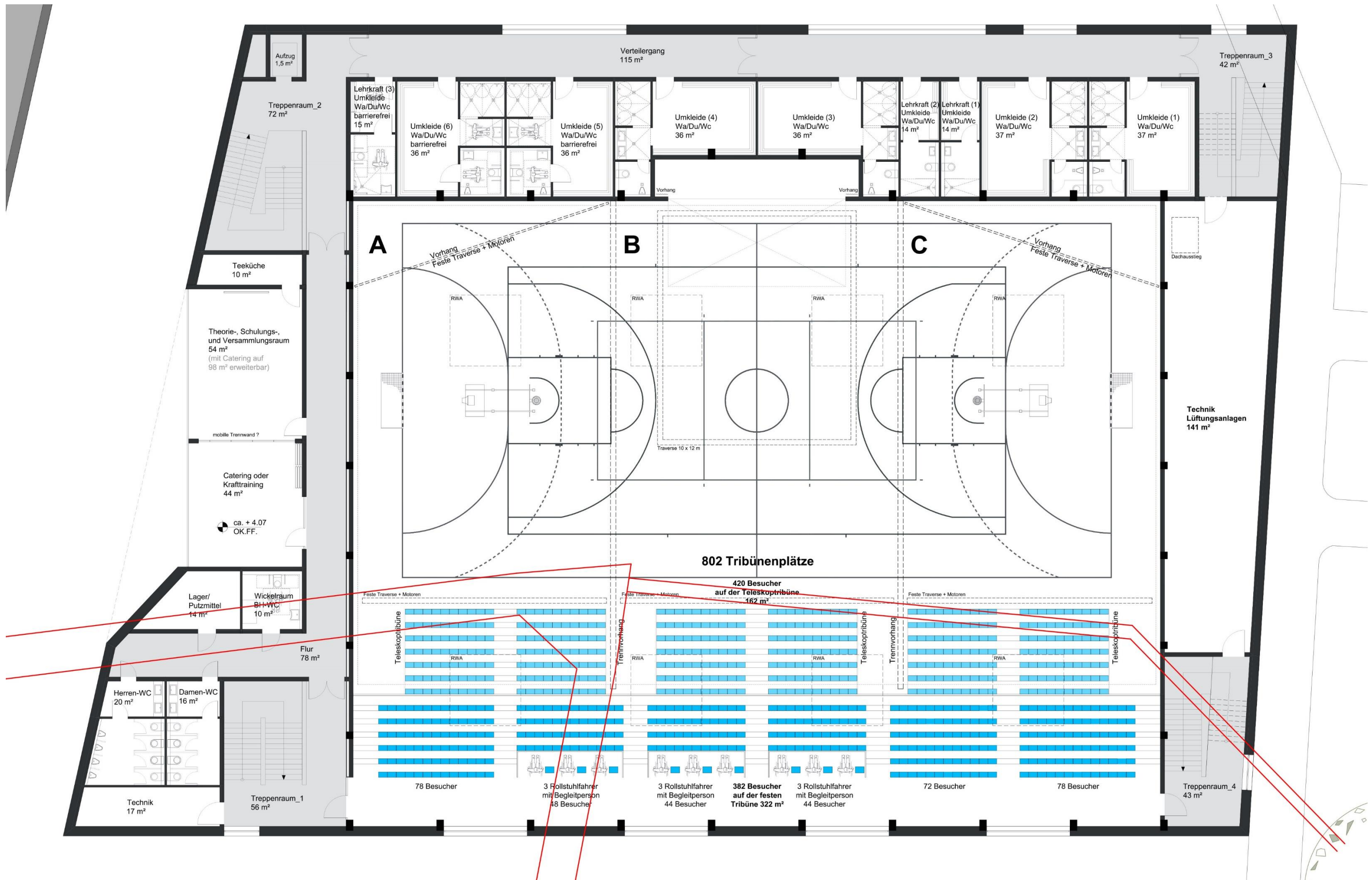
1.1 Variante 1 Grundriss EG

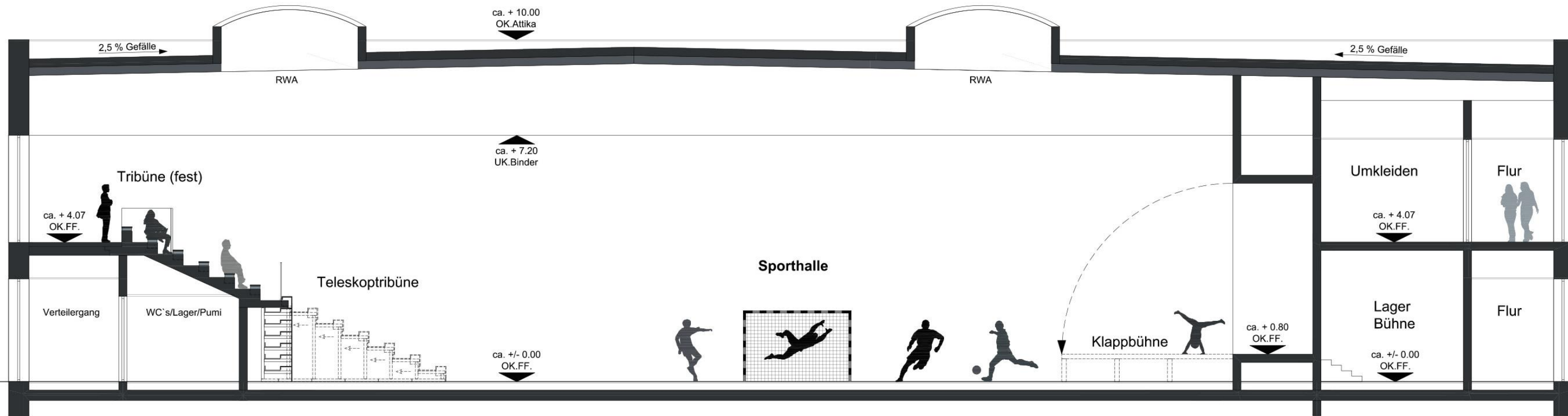


1.1 Variante 1 Grundriss EG / Zonen Bühne

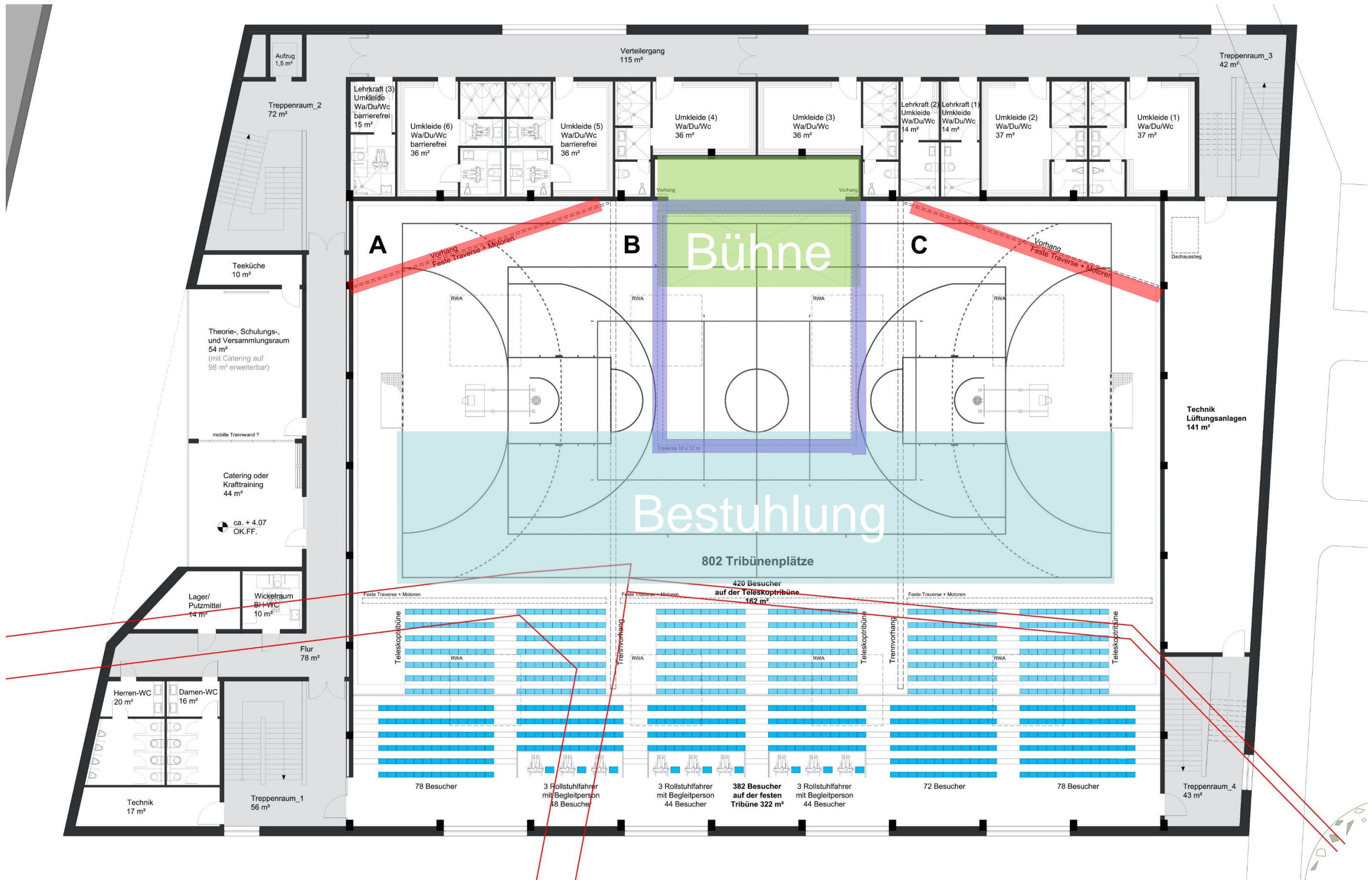


1.1 Variante 1 Grundriss OG

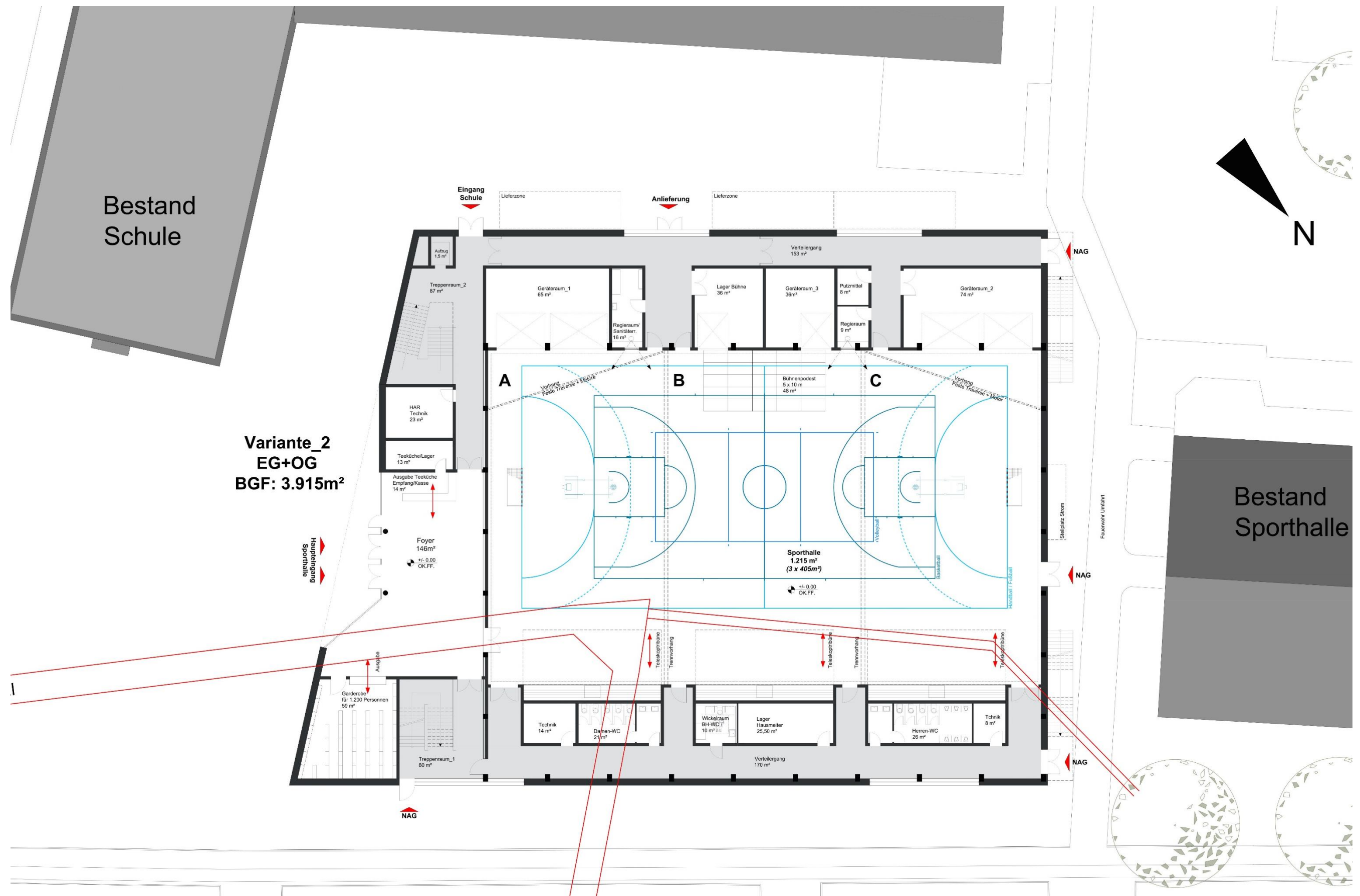




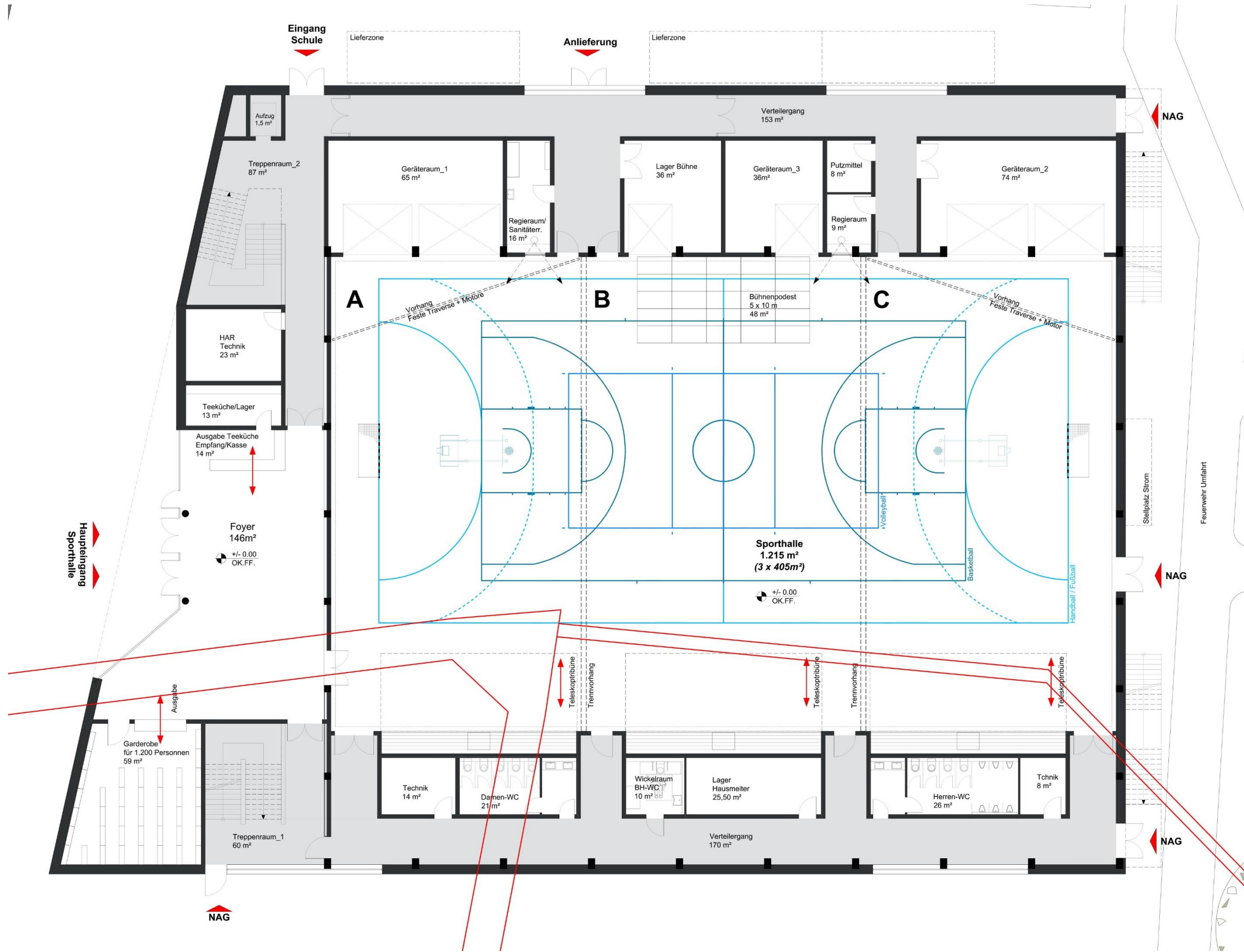
1.1 Variante 1 Grundriss OG / Zonen Bühne

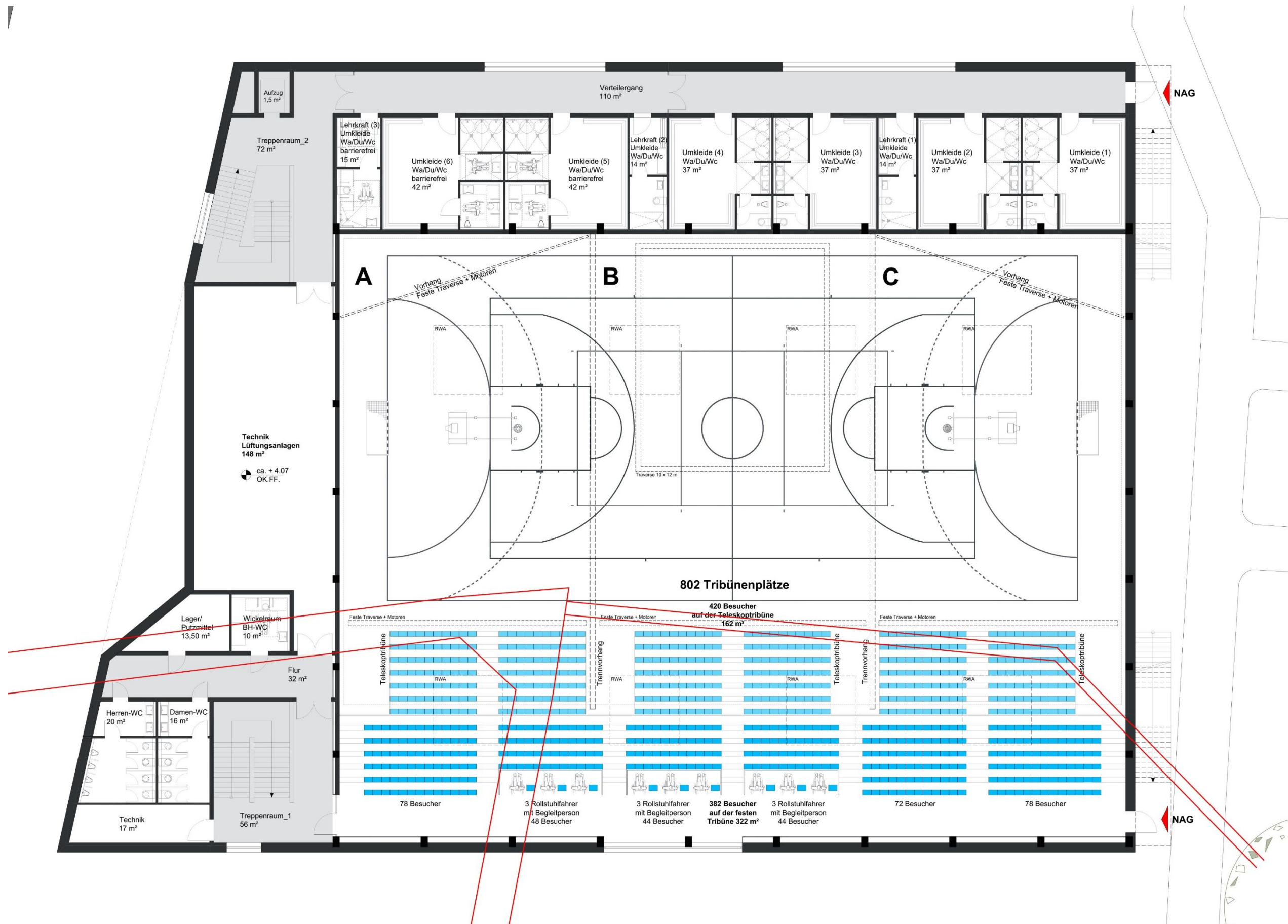


Variante 2



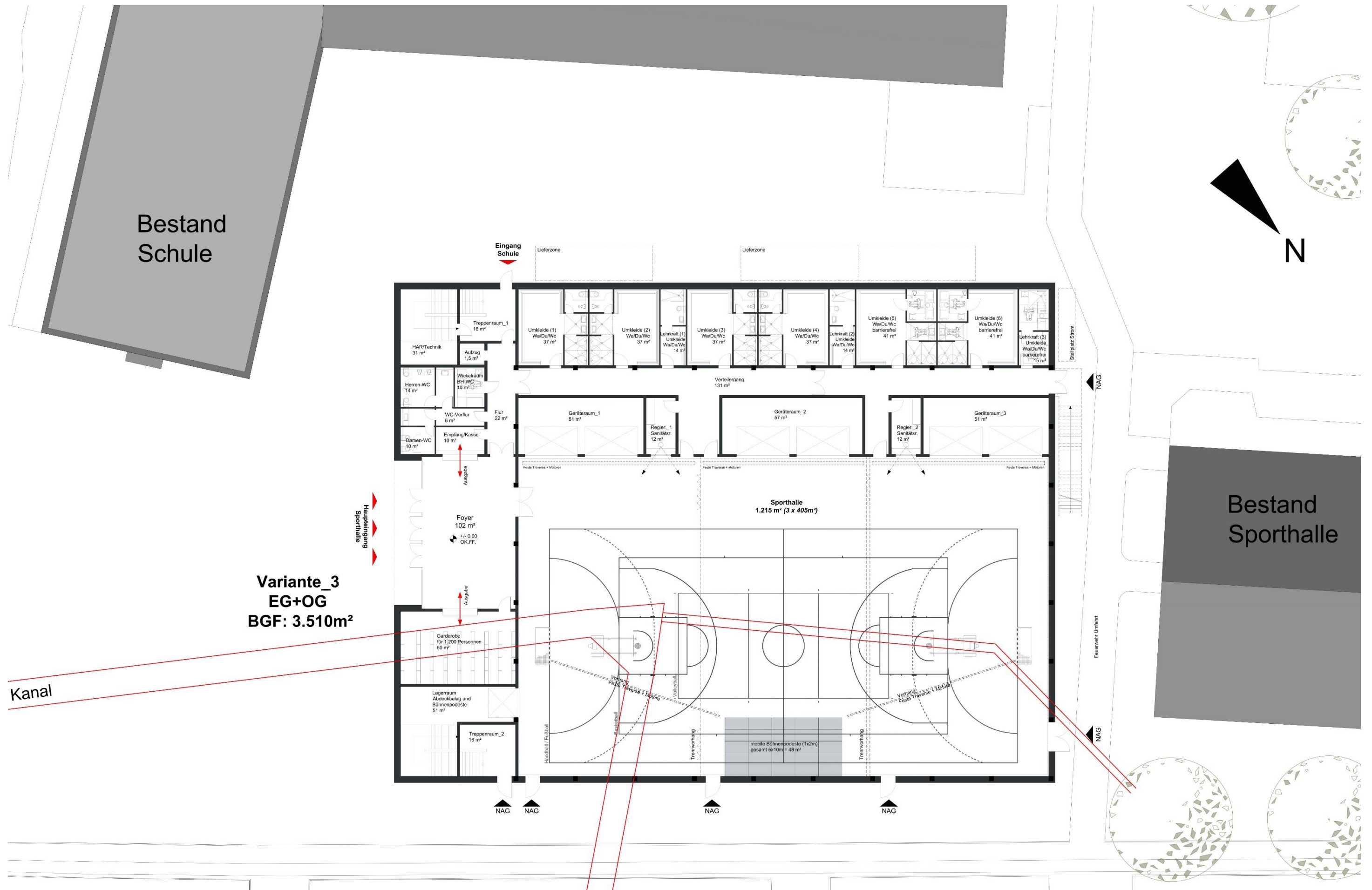
1.2 Variante 2 Grundriss EG



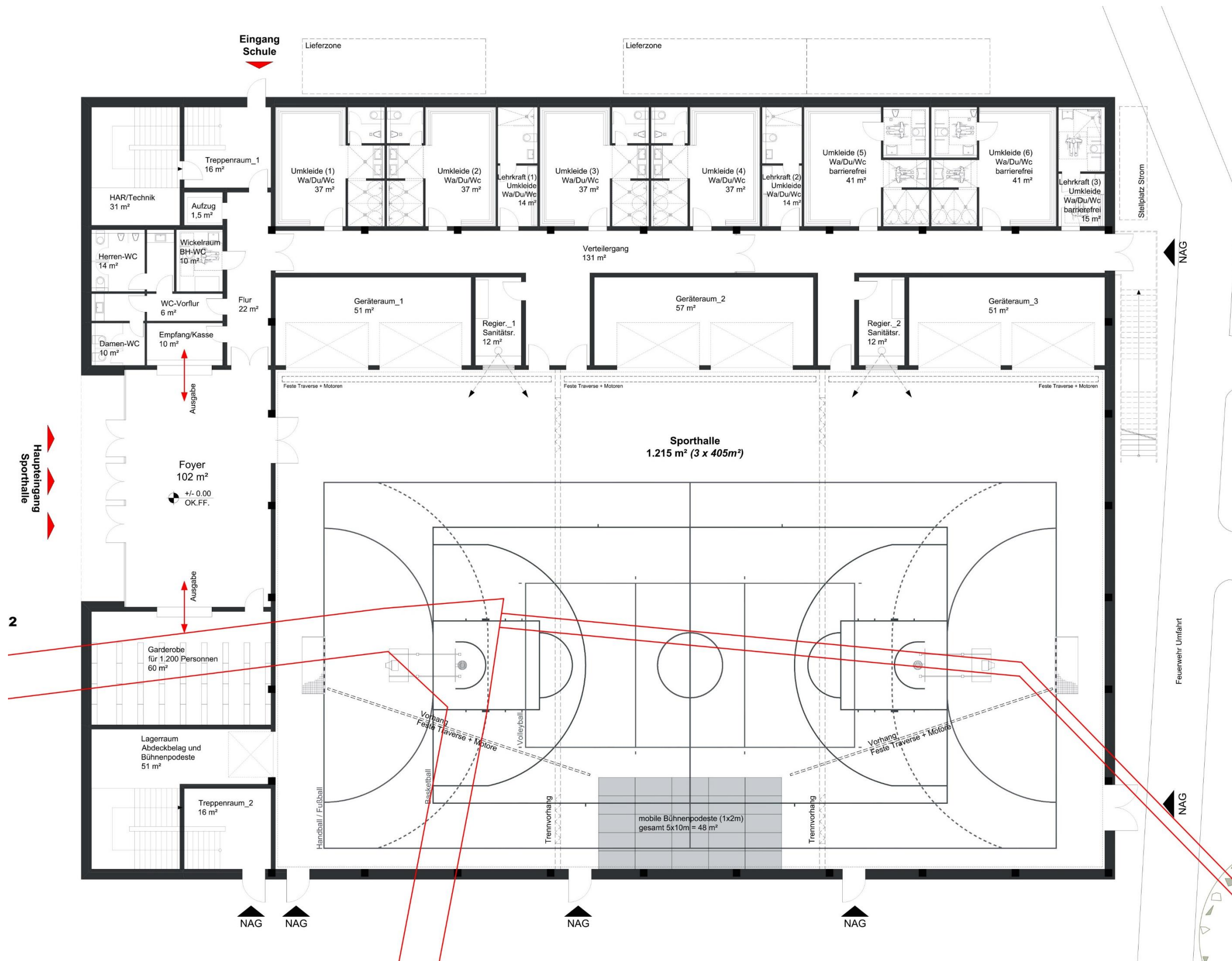


Variante 3

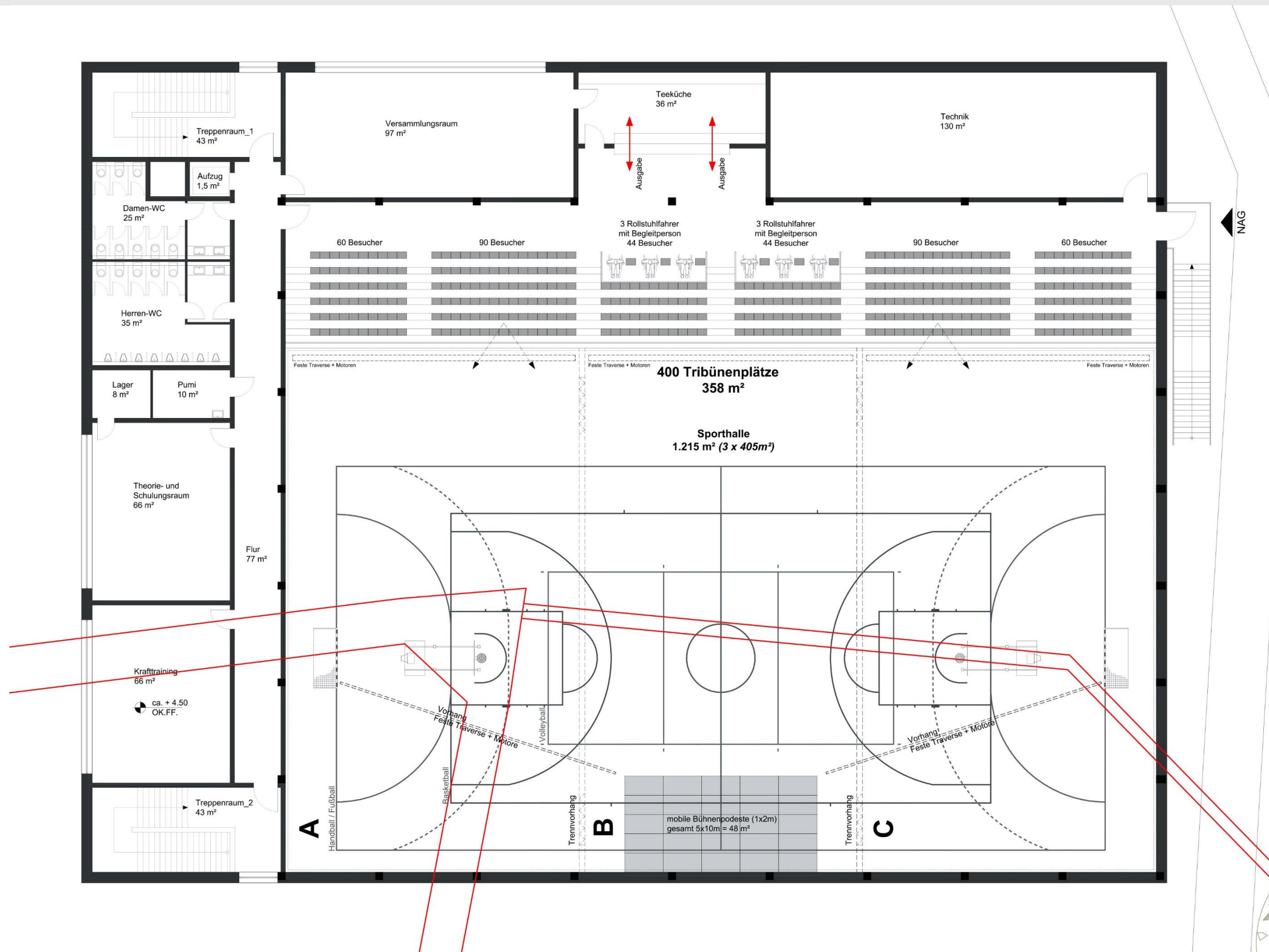
1.3 Variante 3 Grundriss EG



1.3 Variante 3 Grundriss EG

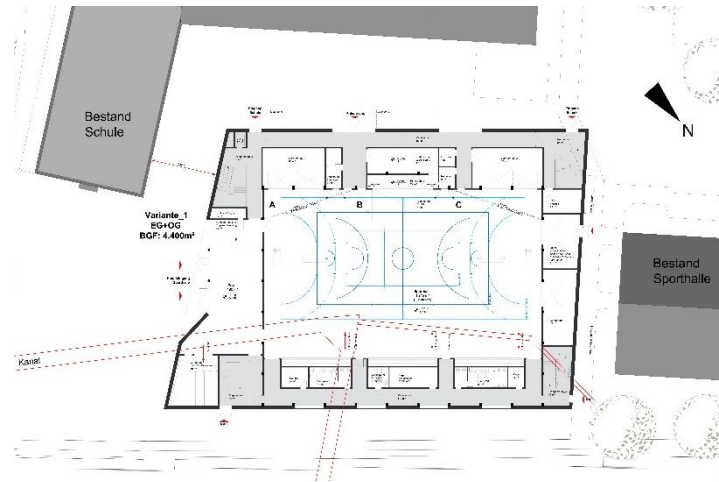


1.3 Variante 3 Grundriss OG



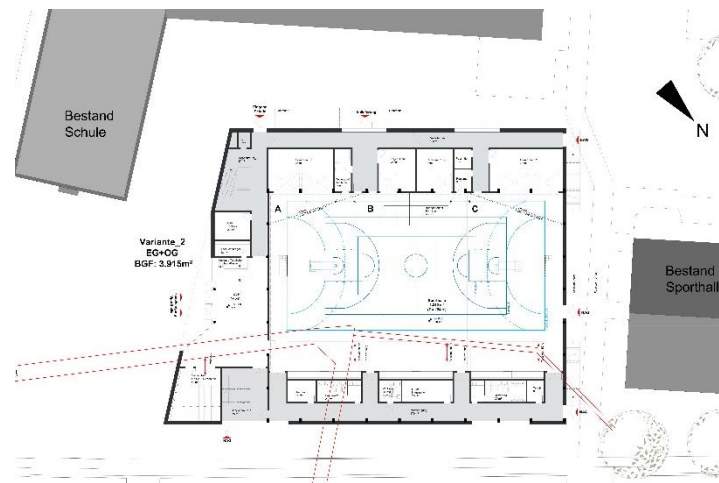
Vergleich

1



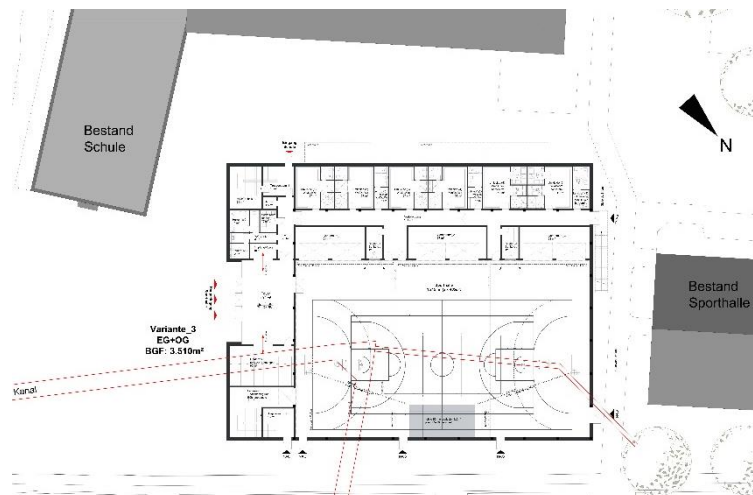
- Auslegung Technik und WC Anlagen auf 800 Besucher
- 400 weitere Besucher durch Bestuhlung auf Sportfläche
- Hochwertiger Bühnenbereich / Erschließung und Klappbühne
- Lagerräume für gewünschte Nutzung
- zwei weitere Räume im Obergeschoss für z.B. Catering, Schulung, etc. mit Blick auf den Vorplatz
- Optimalste Funktionalität hinsichtlich Mehrzwecknutzung der drei Entwürfe

2



- Auslegung Technik und WC Anlagen auf 800 Besucher
- 400 weitere Besucher durch Bestuhlung auf Sportfläche
- Keine Klappbühne und Hinterbühne
- Keine bis sehr wenige Lagerräume für gewünschte Nutzung
- Keine zusätzlichen Räume
- Außentreppe als Fluchtwege
- Kleineres Foyer (140 m² statt 190m² bei Variante 1)

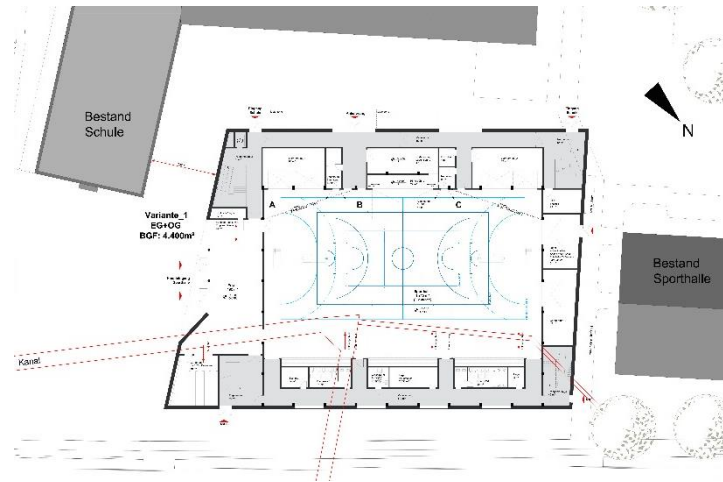
3



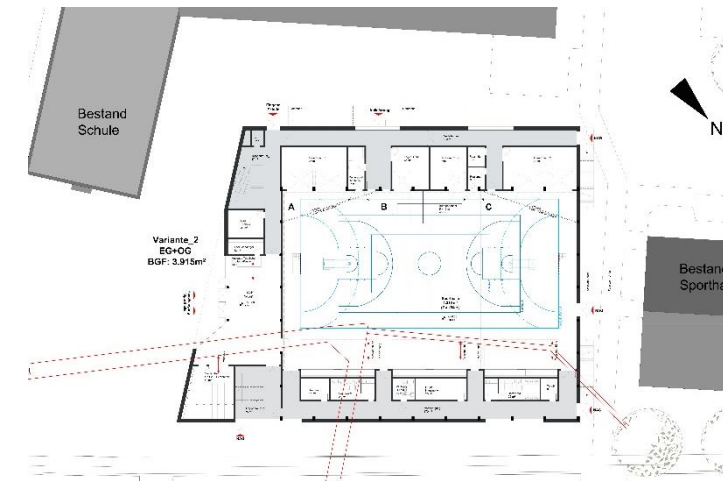
- Auslegung Technik und WC Anlagen auf 400 Besucher (Keine Teleskoptribüne)
- 400 weitere Besucher durch Bestuhlung auf Sportfläche
- Minimale Verkehrsflächen / Wegführung beengter im Veranstaltungsfall - Flure
- Keine Klappbühne und Hinterbühne
- Keine bis sehr wenige Lagerräume für gewünschte Nutzung
- drei zusätzliche Räume (Gesamt ca. 200m² - alle im OG)
- Außentreppe als Fluchtweg
- Kleineres Foyer (100 m² statt 190m² bei Variante 1)

Kosten

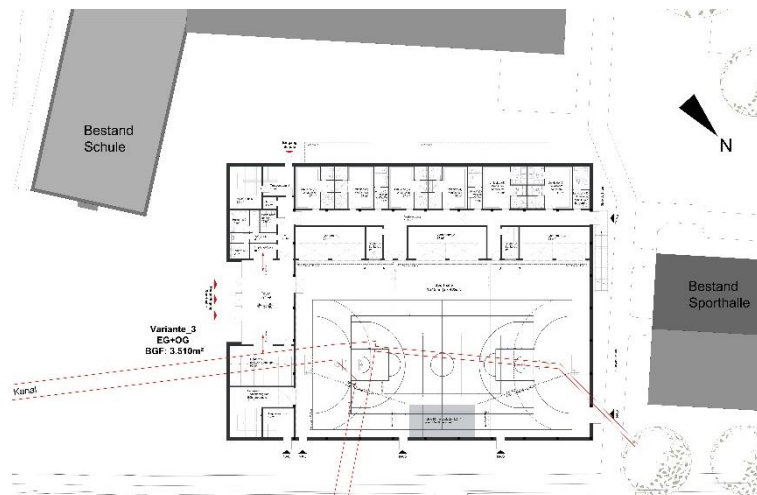
1



2



3



Gebäudekosten

	1	2	3
BGF	4400	3915	3510
€/BGF (300+400)	1660	1700	1740
NBK von 300+400	23%	23%	23%
KG 300/400	7.304.000,00 €	6.655.500,00 €	6.107.400,00 €
KG 700	1.679.920,00 €	1.530.765,00 €	1.404.702,00 €
Brutto	8.983.920,00 €	8.186.265,00 €	7.512.102,00 €
Brutto, gerundet	8.980.000,00 €	8.190.000,00 €	7.510.000,00 €

- alle Kostenangaben brutto einschl. MwSt.
- Grundlage: BKI Kosten 2018 für Sport- und Mehrzweckhallen €/ BGF (300+400) = 1.705 €/m²- Mittelwert.
- ohne Kosten für Verlegung Kanalbauwerk (KG 540)
- mittlerer Ausbaustandard
- Mehrkosten Einzelsitze zw. 50.000 und 90.000 € netto
- ohne spezielle Bühnentechnik
- ohne Kosten für Außenanlagen