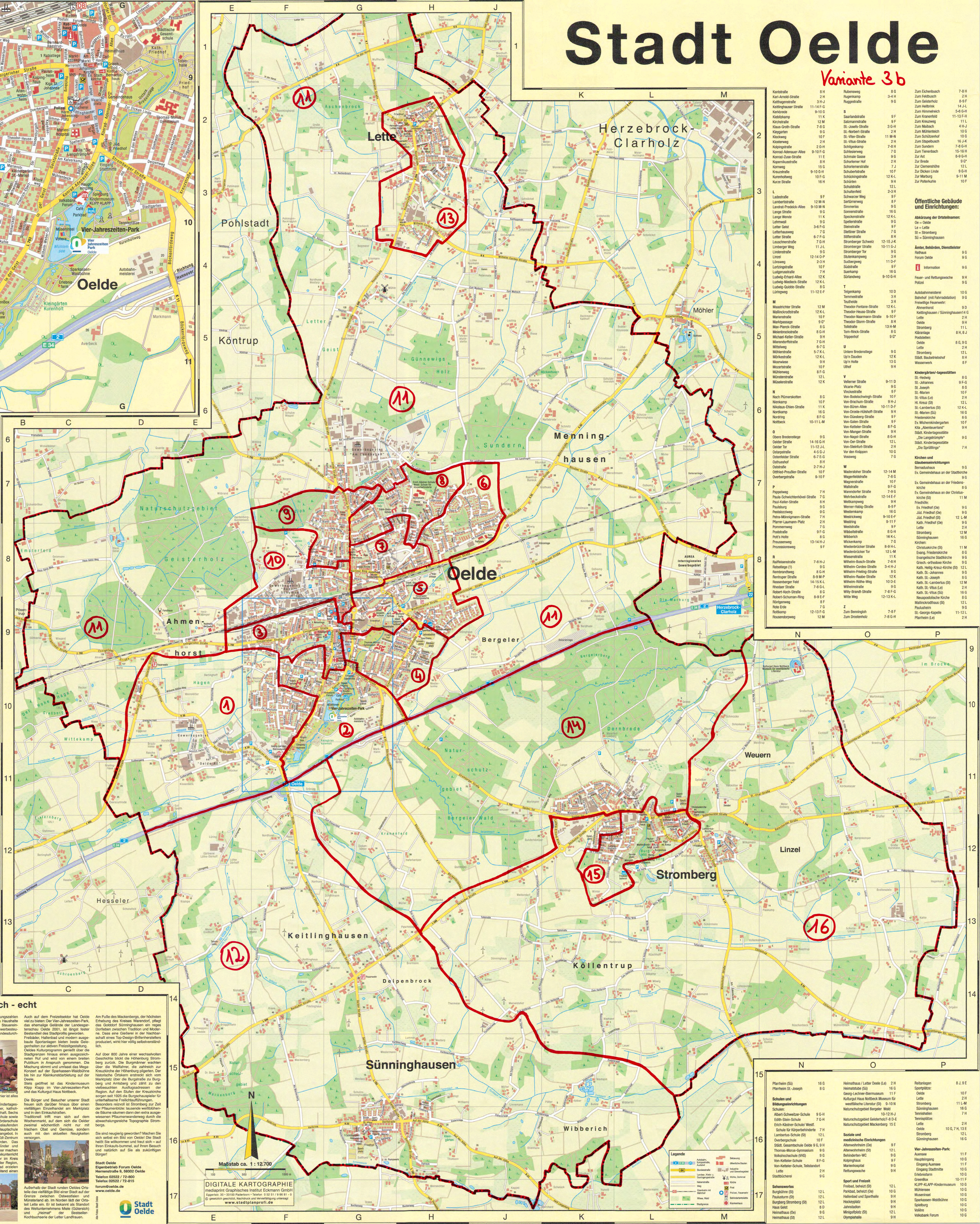


# Stadt Oelde

Variante 3b



Postleitzahl	Ortsteil	Postleitzahl	Ortsteil	Postleitzahl	Ortsteil
3411	Zum Eschenbusch	3412	Zum Eschenbusch	3413	Zum Eschenbusch
3414	Zum Eschenbusch	3415	Zum Eschenbusch	3416	Zum Eschenbusch
3417	Zum Eschenbusch	3418	Zum Eschenbusch	3419	Zum Eschenbusch
3420	Zum Eschenbusch	3421	Zum Eschenbusch	3422	Zum Eschenbusch
3423	Zum Eschenbusch	3424	Zum Eschenbusch	3425	Zum Eschenbusch
3426	Zum Eschenbusch	3427	Zum Eschenbusch	3428	Zum Eschenbusch
3429	Zum Eschenbusch	3430	Zum Eschenbusch	3431	Zum Eschenbusch
3432	Zum Eschenbusch	3433	Zum Eschenbusch	3434	Zum Eschenbusch
3435	Zum Eschenbusch	3436	Zum Eschenbusch	3437	Zum Eschenbusch
3438	Zum Eschenbusch	3439	Zum Eschenbusch	3440	Zum Eschenbusch
3441	Zum Eschenbusch	3442	Zum Eschenbusch	3443	Zum Eschenbusch
3444	Zum Eschenbusch	3445	Zum Eschenbusch	3446	Zum Eschenbusch
3447	Zum Eschenbusch	3448	Zum Eschenbusch	3449	Zum Eschenbusch
3450	Zum Eschenbusch	3451	Zum Eschenbusch	3452	Zum Eschenbusch
3453	Zum Eschenbusch	3454	Zum Eschenbusch	3455	Zum Eschenbusch
3456	Zum Eschenbusch	3457	Zum Eschenbusch	3458	Zum Eschenbusch
3459	Zum Eschenbusch	3460	Zum Eschenbusch	3461	Zum Eschenbusch
3462	Zum Eschenbusch	3463	Zum Eschenbusch	3464	Zum Eschenbusch
3465	Zum Eschenbusch	3466	Zum Eschenbusch	3467	Zum Eschenbusch
3468	Zum Eschenbusch	3469	Zum Eschenbusch	3470	Zum Eschenbusch
3471	Zum Eschenbusch	3472	Zum Eschenbusch	3473	Zum Eschenbusch
3474	Zum Eschenbusch	3475	Zum Eschenbusch	3476	Zum Eschenbusch
3477	Zum Eschenbusch	3478	Zum Eschenbusch	3479	Zum Eschenbusch
3480	Zum Eschenbusch	3481	Zum Eschenbusch	3482	Zum Eschenbusch
3483	Zum Eschenbusch	3484	Zum Eschenbusch	3485	Zum Eschenbusch
3486	Zum Eschenbusch	3487	Zum Eschenbusch	3488	Zum Eschenbusch
3489	Zum Eschenbusch	3490	Zum Eschenbusch	3491	Zum Eschenbusch
3492	Zum Eschenbusch	3493	Zum Eschenbusch	3494	Zum Eschenbusch
3495	Zum Eschenbusch	3496	Zum Eschenbusch	3497	Zum Eschenbusch
3498	Zum Eschenbusch	3499	Zum Eschenbusch	3500	Zum Eschenbusch

**Auf dem Freizeitgelände hat Oelde** einen neuen Park. Der Vier-Jahreszeiten-Park, der ehemalige Gelände der Landesgartenschau Oelde 2001, ist längst fester Bestandteil der Stadtpolitik geworden. Freizeidirektor, Haltenberg und modern ausgestattete Sportanlagen bieten beste Gelegenheiten zur aktiven Freizeitgestaltung. Oeldes Kulturprogramm genügt über die Stadtgrenzen hinaus einen ausgezeichneten Ruf und wird von einem breiten Publikum in Anspruch genommen. Die Mischung aus Tradition und Moderne ist ein Kennzeichen für die Stadt. Die historische Ortskerne erstreckt sich vom Marktplatz über die Burgstraße zu Burgberg und Arnsberg und zählt zu den schönsten Ausflugszielen der Region. Auf dem Gelände der Kreuzschule sorgen seit 1925 die Burgschauläden für unterhaltsame Freizeitaufenthalte. Besonders beliebt ist Stromberg zur Zeit der Pflanzensaison: tausende weißblühende Blüten säumen dann den noch ausgetragenen Pflanzenschauplatz durch die abwechslungsreiche Topographie Strombergs.

**Auf über 800 Jahre einer wechselvollen** Geschichte blickt die Höheburg Stromberg zurück. Die Burgenmauer wachen über die Wallfahrer, die zahlreich zur Kreuzschule der Höheburg pilgern. Die historische Ortskerne erstreckt sich vom Marktplatz über die Burgstraße zu Burgberg und Arnsberg und zählt zu den schönsten Ausflugszielen der Region. Auf dem Gelände der Kreuzschule sorgen seit 1925 die Burgschauläden für unterhaltsame Freizeitaufenthalte. Besonders beliebt ist Stromberg zur Zeit der Pflanzensaison: tausende weißblühende Blüten säumen dann den noch ausgetragenen Pflanzenschauplatz durch die abwechslungsreiche Topographie Strombergs.

**Die Bürger und Besucher unserer Stadt** freuen sich darüber hinaus über einen vielfältigen Einkaufs- und Markttag und in den Einkaufszentren. Traditionell trifft man sich auf dem Wochenmarkt, auf dem sich die Oelder zweimal wöchentlich nicht nur mit frischem Obst und Gemüse, sondern auch mit den aktuellen Neuheiten versorgen.

**Das Stadtsportzentrum** bietet eine große Auswahl an Sportmöglichkeiten für Kinder und Jugendliche. In der Oelder Sporthalle finden regelmäßig Turnveranstaltungen statt. Im Kreis der Region, auf dem ersten und zweiten Platz, sind die Oelder als Gastgeber für die Oelder Sporthallenmeisterschaften im Jahr 2011.

**Außerhalb der Stadt runden Oeldes** Ortsteile das vielfältige Bild einer Stadt auf der Suche nach den besten Orten. In der Oelder Sporthalle finden regelmäßig Turnveranstaltungen statt. Im Kreis der Region, auf dem ersten und zweiten Platz, sind die Oelder als Gastgeber für die Oelder Sporthallenmeisterschaften im Jahr 2011.

**Am Fuß des Mackenberg, der höchsten Erhebung des Kreises Warendorf,** liegt das Oeldertal Sünninghausen ein reges Dorfleben zwischen Tradition und Moderne. Dass eine Glotter in der Nachbarschaft eines Top-Design-Bürovertralters produziert, wirkt hier völlig selbstverständlich.

**Am Fuß des Mackenberg, der höchsten Erhebung** des Kreises Warendorf, liegt das Oeldertal Sünninghausen ein reges Dorfleben zwischen Tradition und Moderne. Dass eine Glotter in der Nachbarschaft eines Top-Design-Bürovertralters produziert, wirkt hier völlig selbstverständlich.

**Am Fuß des Mackenberg, der höchsten Erhebung** des Kreises Warendorf, liegt das Oeldertal Sünninghausen ein reges Dorfleben zwischen Tradition und Moderne. Dass eine Glotter in der Nachbarschaft eines Top-Design-Bürovertralters produziert, wirkt hier völlig selbstverständlich.

**Stadtoelde**  
 Eigenbetrieb Oelde  
 Herrenstraße 9, 58302 Oelde  
 Telefon 02522 / 75-800  
 Telefax 02522 / 75-815  
 forum@oelde.de  
 www.oelde.de

**DIGITALE KARTOGRAPHIE**  
 mediaprint Graphisches Institut Eckmann GmbH  
 Eggenkamp 20 • 33104 Flecken • Telefon 052 51 93 84 10  
 © gesetzlich geschützt, nachdruck und verbreitung untersagt!  
 www.stadtplan-profi.de

**Legende**  
 Autobahn, Bundesstraße, Landesstraße, Kreisstraße, Gemeindestraße, Ortsweg, Weg  
 Eisenbahn, S-Bahn, Regionalbahn, Buslinie, Fähre  
 Wald, Grünfläche, Sportplatz, Stadion, Stadiontribüne  
 Öffentliche Bauten, Rathaus, Gericht, Schule, Kindergarten, Kindertagesstätte, Bibliothek, Post, Feuerwehr, Polizeistation, Bahnhofsgebäude, Marktplatz  
 Denkmal, Naturdenkmal, Naturdenkmal, Naturdenkmal

Postleitzahl	Ortsteil	Postleitzahl	Ortsteil
3411	Zum Eschenbusch	3412	Zum Eschenbusch
3413	Zum Eschenbusch	3414	Zum Eschenbusch
3415	Zum Eschenbusch	3416	Zum Eschenbusch
3417	Zum Eschenbusch	3418	Zum Eschenbusch
3419	Zum Eschenbusch	3420	Zum Eschenbusch
3421	Zum Eschenbusch	3422	Zum Eschenbusch
3423	Zum Eschenbusch	3424	Zum Eschenbusch
3425	Zum Eschenbusch	3426	Zum Eschenbusch
3427	Zum Eschenbusch	3428	Zum Eschenbusch
3429	Zum Eschenbusch	3430	Zum Eschenbusch
3431	Zum Eschenbusch	3432	Zum Eschenbusch
3433	Zum Eschenbusch	3434	Zum Eschenbusch
3435	Zum Eschenbusch	3436	Zum Eschenbusch
3437	Zum Eschenbusch	3438	Zum Eschenbusch
3439	Zum Eschenbusch	3440	Zum Eschenbusch
3441	Zum Eschenbusch	3442	Zum Eschenbusch
3443	Zum Eschenbusch	3444	Zum Eschenbusch
3445	Zum Eschenbusch	3446	Zum Eschenbusch
3447	Zum Eschenbusch	3448	Zum Eschenbusch
3449	Zum Eschenbusch	3450	Zum Eschenbusch
3451	Zum Eschenbusch	3452	Zum Eschenbusch
3453	Zum Eschenbusch	3454	Zum Eschenbusch
3455	Zum Eschenbusch	3456	Zum Eschenbusch
3457	Zum Eschenbusch	3458	Zum Eschenbusch
3459	Zum Eschenbusch	3460	Zum Eschenbusch
3461	Zum Eschenbusch	3462	Zum Eschenbusch
3463	Zum Eschenbusch	3464	Zum Eschenbusch
3465	Zum Eschenbusch	3466	Zum Eschenbusch
3467	Zum Eschenbusch	3468	Zum Eschenbusch
3469	Zum Eschenbusch	3470	Zum Eschenbusch
3471	Zum Eschenbusch	3472	Zum Eschenbusch
3473	Zum Eschenbusch	3474	Zum Eschenbusch
3475	Zum Eschenbusch	3476	Zum Eschenbusch
3477	Zum Eschenbusch	3478	Zum Eschenbusch
3479	Zum Eschenbusch	3480	Zum Eschenbusch
3481	Zum Eschenbusch	3482	Zum Eschenbusch
3483	Zum Eschenbusch	3484	Zum Eschenbusch
3485	Zum Eschenbusch	3486	Zum Eschenbusch
3487	Zum Eschenbusch	3488	Zum Eschenbusch
3489	Zum Eschenbusch	3490	Zum Eschenbusch
3491	Zum Eschenbusch	3492	Zum Eschenbusch
3493	Zum Eschenbusch	3494	Zum Eschenbusch
3495	Zum Eschenbusch	3496	Zum Eschenbusch
3497	Zum Eschenbusch	3498	Zum Eschenbusch
3499	Zum Eschenbusch	3500	Zum Eschenbusch