

# Formular für den Ersteinbau eines Wasserzählers

Bitte ausgefüllt und unterschrieben zurücksenden.



An die  
Stadt Oelde  
Fachdienst Beteiligungen, Steuern  
  
59299 Oelde

\_\_\_\_\_  
Name Grundstückseigentümer/Erbbauberechtigter

\_\_\_\_\_  
Straße und Haus-Nr.

\_\_\_\_\_  
PLZ und Ort

\_\_\_\_\_  
Telefon/E-Mail (freiwillige Angabe für Rückfragen)

Für das Grundstück:

\_\_\_\_\_  
Straße und Hausnummer

\_\_\_\_\_  
Objektnummer laut Abgabensjahresbescheid

Es werden die folgenden Daten zum Ersteinbau eines Wasserzählers für das o.g. Grundstück mitgeteilt:

- **Einbau des Wasserzählers am**
- **Zählernummer**
- **Geeicht bis**
- **Zählerstand in cbm**

\_\_\_\_\_  
(Datum)

\_\_\_\_\_  
(Jahresangabe, siehe Informationsblatt)

Ein **Nachweis** über den Einbau eines messrichtigen, funktionierenden und geeichten Wasserzählers ist beigelegt (z. B. Rechnung des Installateurs, Kassenquittung, Foto). Die gültige Eichung ist bei Aufforderung durch die Stadt Oelde nachzuweisen.

## Wichtig:

Die Zwischenzählerstände des Wasserzählers sind jährlich zum Ende der Gartensaison, **spätestens bis zum 15.01. des Folgejahres**, für das vergangene Jahr mitzuteilen. Die Mitteilung erfolgt durch ein separates Formular, welches Sie auf der Internetseite der Stadt Oelde, im virtuellen Rathaus, herunterladen oder im Rathaus beim Fachdienst Beteiligungen, Steuern erhalten können. Eine Berücksichtigung des Abzugs der Wassermengen ist nach dem Stichtag 15.01. nicht mehr möglich. Bitte beachten Sie auch die weiteren Hinweise und Erläuterungen auf dem separaten Informationsblatt zu Wasserzählern.

Ich erkläre hiermit, alle Angaben wahrheitsgemäß nach bestem Wissen gemacht zu haben. Mir ist bekannt, dass Kaltwasserzähler alle 6 Jahre zu eichen bzw. wegen Ablauf des Eichdatums auszutauschen sind. Die Erläuterungen auf dem Informationsblatt „Informationen zum Wasserzähler“ habe ich zur Kenntnis genommen.

Oelde, den \_\_\_\_\_

\_\_\_\_\_  
**Unterschrift Grundstückseigentümer/Erbbauberechtigter**

## **Datenschutz der Stadt Oelde**

Ausführliche Informationen zur Verarbeitung Ihrer personenbezogenen Daten und zu Ihren Rechten erhalten Sie im Rathaus beim Fachdienst Beteiligungen, Steuern oder auf der Internetseite der Stadt Oelde unter [www.oelde.de/personendaten](http://www.oelde.de/personendaten).

Für den schnellen Blick auf die Datenschutzhinweise scannen Sie diesen QR-Code mit Ihrem Handy:



# Informationen zum Wasserzähler

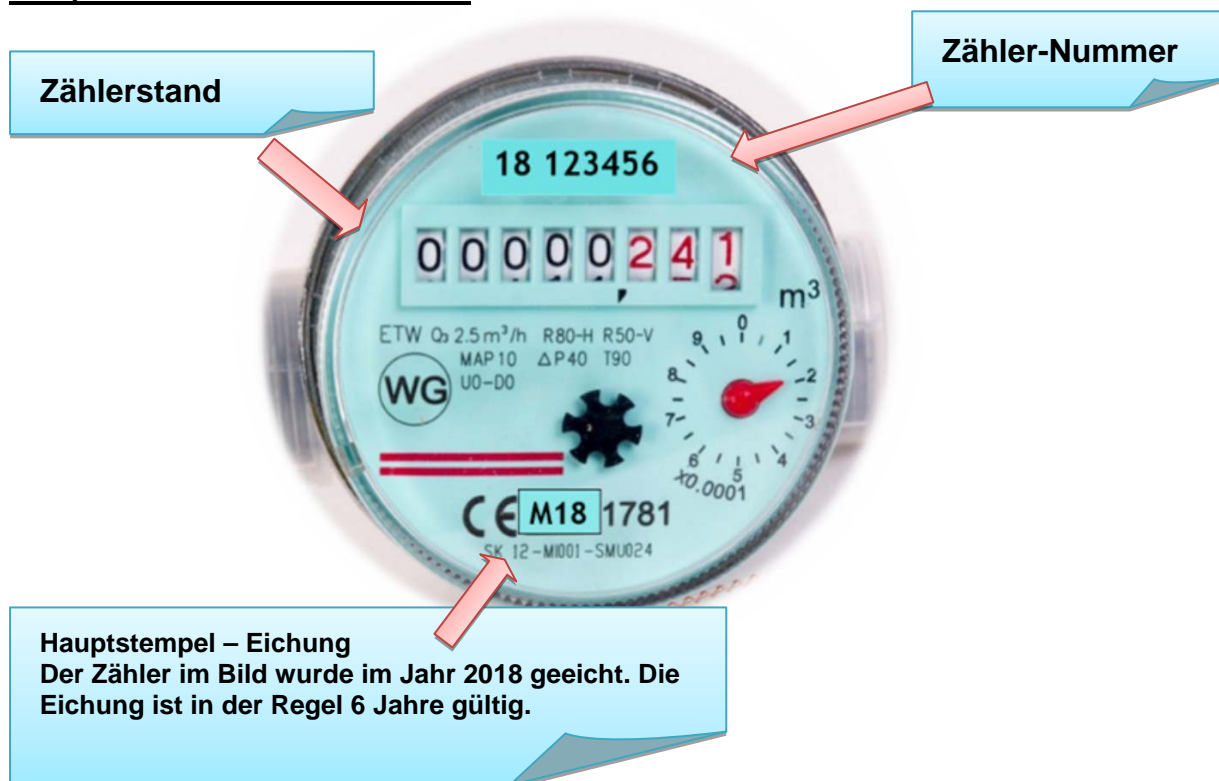
## Anforderungen an die Messeinrichtung

- Der Wasserzähler muss messrichtig funktionieren und eine gültige Eichung vorweisen.
- Gemäß der Entwässerungsgebührensatzung der Stadt Oelde muss der Wasserzähler alle 6 Jahre erneut geeicht werden oder durch einen neuen Wasserzähler mit einer Konformitätserklärung des Herstellers ersetzt werden. Aus der Konformitätserklärung muss sich ergeben, dass der Wasserzähler messrichtig funktioniert.

## Nachweis der Funktion des Wasserzählers und der Wassermengen

- Der Gebührenpflichtige ist grundsätzlich verpflichtet, den Nachweis der Wassermengen durch eine auf seine Kosten eingebaute, messrichtig funktionierende und geeichte Messeinrichtung (Wasserzähler) zu führen.
- Ein Nachweis über den Einbau und die gültige Eichung ist der Stadt Oelde beim Ersteinbau des Wasserzählers durch geeignete Unterlagen (z.B. Rechnung zum Einbau des Wasserzählers oder ein Foto) nachzuweisen.
- Nach dem Ersteinbau ist der Nachweis über die Gültigkeit der Eichung des Wasserzählers weiterhin vom Gebührenpflichtigen zu führen und der Stadt Oelde nach Aufforderung vorzulegen.
- Die Zwischenzählerstände des Wasserzählers sind jährlich zum Ende der Gartensaison, spätestens bis zum 15.01. des Folgejahres, mitzuteilen. Die Mitteilung erfolgt durch ein separates Formular, welches Sie auf der Internetseite der Stadt Oelde unter [www.oelde.de/abwasserentsorgung](http://www.oelde.de/abwasserentsorgung) herunterladen oder im Rathaus beim Fachdienst Beteiligungen, Steuern erhalten können.

## Beispielbild eines Wasserzählers



Stadt Oelde  
Fachdienst Beteiligungen, Steuern  
Ratsstiege 1, 59302 Oelde

Ansprechpartner des Fachdienstes: Frau Tzyschakoff: [claudia.tzyschakoff@oelde.de](mailto:claudia.tzyschakoff@oelde.de) oder Tel. 02522/72-342  
Herr Appl: [michael.appl@oelde.de](mailto:michael.appl@oelde.de) oder Tel. 02522/72-310