

kulTOUR - Tipps

Das sollten Sie wissen ...

Sicherheit:

Wir haben Kunstwerke und Strecke sorgfältig ausgewählt. Wir weisen darauf hin, dass Kinder die Strecken nur in Begleitung Erwachsener durchführen sollten oder sich sicher im Straßenverkehr verhalten.

Navigation:

Die App leitet mit einer "Kompassnadel" zu den Stationen. Es ist keine Navigation mit Angabe der Straßenführung. Unterstützt wird die Suche mit der **Kartenfunktion** (zu finden im Menüpunkt oben rechts, bei geöffneter Tour). Ortskundige nutzen die kürzesten oder schönsten Strecken, da oftmals die kleinen Wege, die schönsten sind.

Kosten:

Die App und die Rallyes können kostenfrei durchgeführt werden. Die Rallye im Park führt durch den Vier-Jahreszeiten-Park. Bitte beachten Sie Öffnungszeiten und Eintritt.

Mehr Infos zu den kulTOUREn:



kulTOUR - So geht's!

Der Weg zur Rallye...

Um die Touren zu erleben, ist es erforderlich, die **App Biparcours** auf ein Smartphone kostenlos herunterzuladen.

Anschließend **scannen** Sie den **QR Code** der gewünschten Rallye. Sie werden von Station zu Station gelotst und erfahren Hintergründe und Geschichten rund um Kunstwerk, Künstler oder Standort.

Jede Rallye wartet auch mit spannenden **Rätseln und Quizzen** auf, die während der Tour gelöst werden können.

Die Touren können im Vorfeld geladen und **offline** gespielt werden.

Hier geht es zum **Download der APP:**



Die Rallyes wurden erstellt von der außerschulischen Bildungseinrichtung **Kindermuseum KLIPP KLAPP** und richtet sich an Schüler/Schülerinnen, Eltern, Lehrende und Interessierte. Bildungspartner NRW und das Land NRW sind Partner.

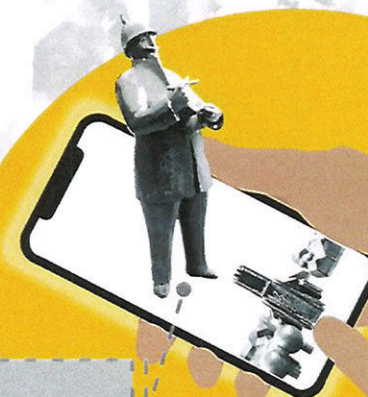
Kontakt:

Kindermuseum KLIPP KLAPP
59302 Oelde
02522-72822
info@kindermuseum-klipp-klapp.de
www.kindermuseum-klipp-klapp.de

kulTOUR Stadt Oelde

Rätseln | Kunst erleben | Spaß haben
Unterwegs in Oelde mit digitalen Rallyes

**VON
KUNSTGENUSS
BIS
RÄTSELSPASS**



Koordinate
51.827257, 8.143997
Fahrlässiger Kupferschmied
Leo Neumann, *1928

ku!TOUR Stadt Oelde ...

5 Rallyes | 2 Level | 30* Kunstwerke

Kunst und Kultur im öffentlichen Raum aktiv zu erleben, steht bei diesem Format im Vordergrund.

Interaktiv und digital begegnen Sie Bekanntem und Verborgenen. Sie werfen einen Blick auf **große und kleine Kunst**. Immer lohnt sich auch ein zweiter Blick. Vielleicht haben Sie ja sogar manches Kunstwerk noch nie gesehen, obwohl Sie bereits hunderte Male daran vorbeigegangen sind? In Oelde ist die meiste Kunst nicht hinter Museumswänden versteckt, sondern liegt "auf dem Weg" und lohnt sich, entdeckt zu werden.

Wir wünschen viel Spaß!



Koordinate
51.827257, 8.143997
Fahrlässiger Kupferschmied
Leo Neumann, *1928

ku!TOUR Level 1

(6 - 12 Jahre)



Kinder ku!TOUR Park

2 km

ca. 90 Minuten

Vier-Jahreszeiten-Park Oelde (Eintritt exkl.)



Kinder ku!TOUR Stadt

2 km

ca. 90 Minuten

Innenstadt Oelde

ku!TOUR Level 2

(12 - 99 Jahre)



ku!TOUR Park

2 km

ca. 90 Minuten

Vier-Jahreszeiten-Park Oelde (Eintritt)



ku!TOUR Stadt

2 km

ca. 90 Minuten

Innenstadt Oelde



ku!TOUR Rad

15 km

ca. 90 – 120 Minuten

Oelde Stadtrand