

# ERHALT DES VEREINSHEIMS AM JAHNSTADION



# ERHALT DES VEREINSHEIMS AM JAHNSTADION



# ERHALT DES VEREINSHEIMS AM JAHNSTADION



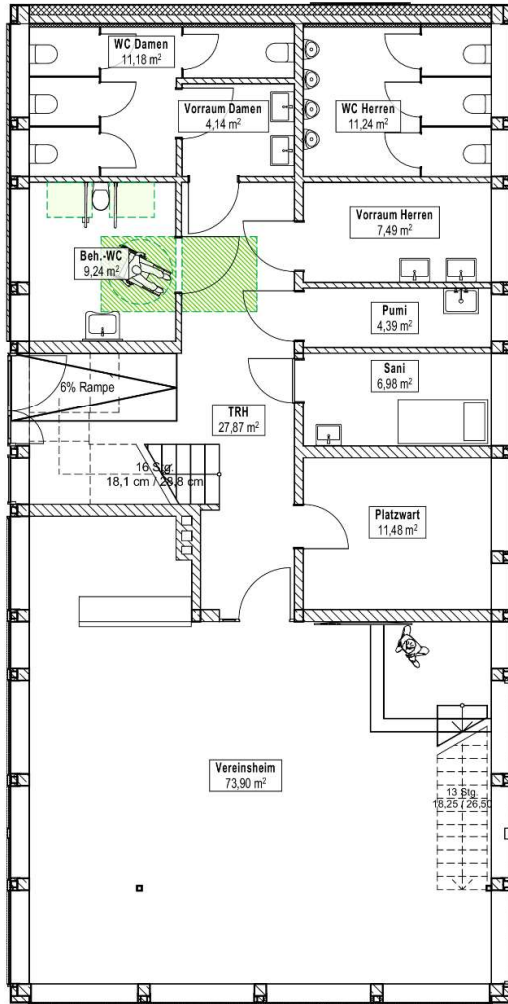
# ERHALT DES VEREINSHEIMS

## INNENRAUM VEREINSHEIM

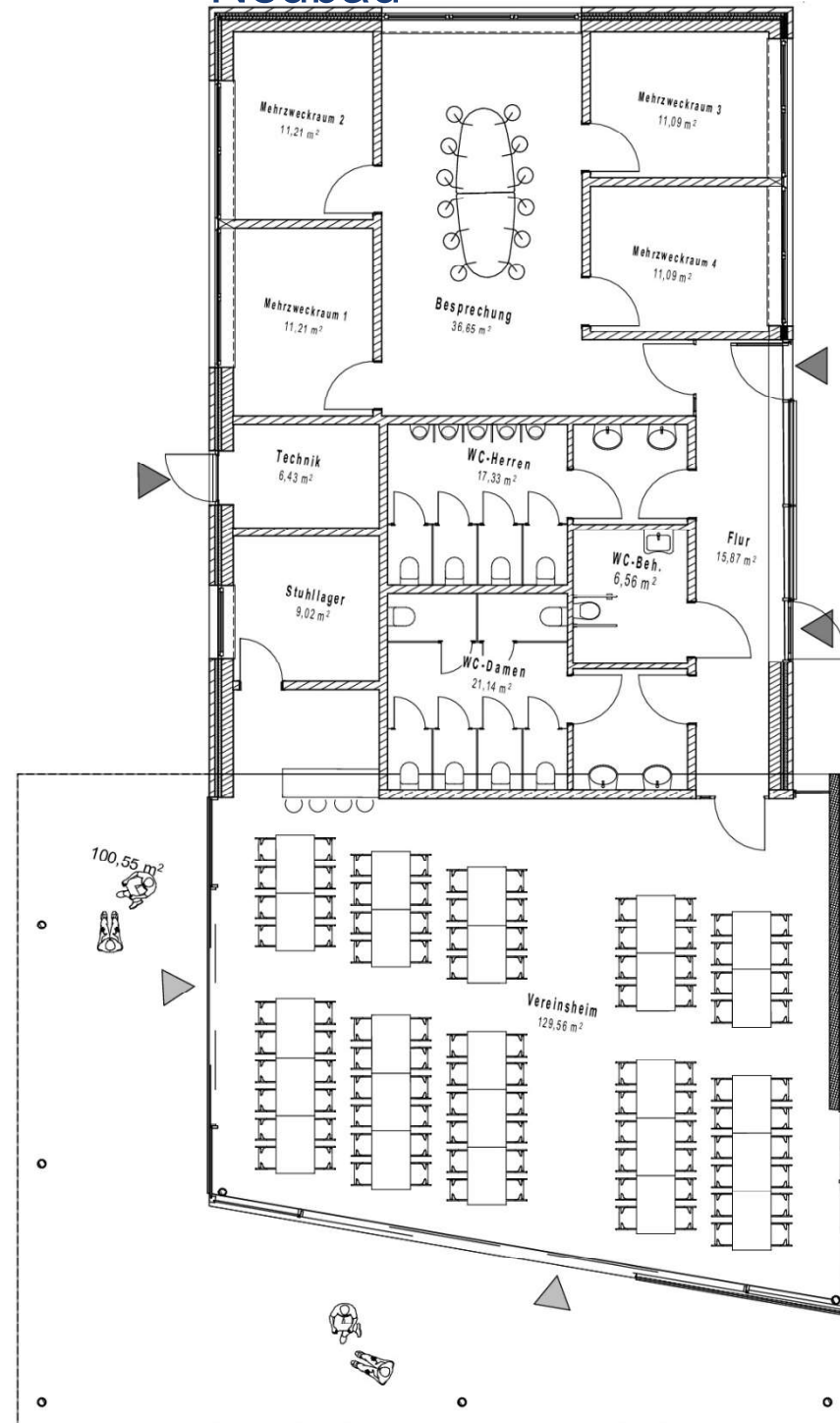


# ERDGESCHOSS

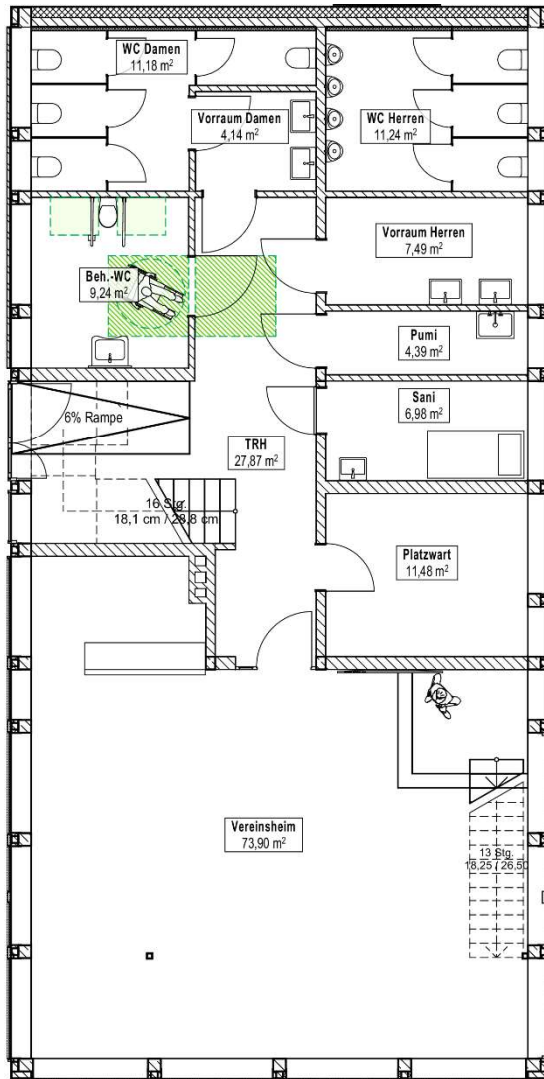
## Umbau Bestand



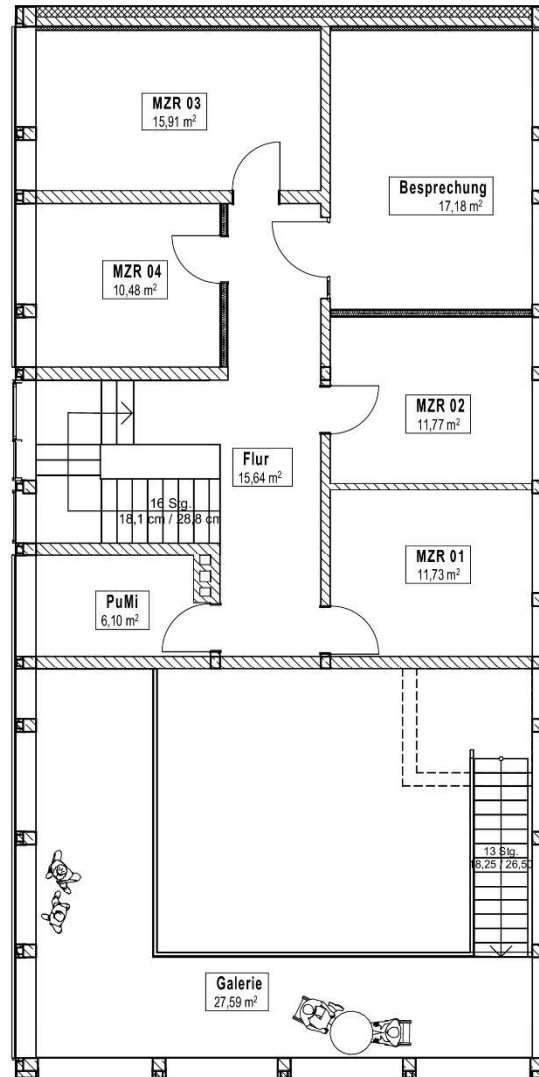
## Neubau



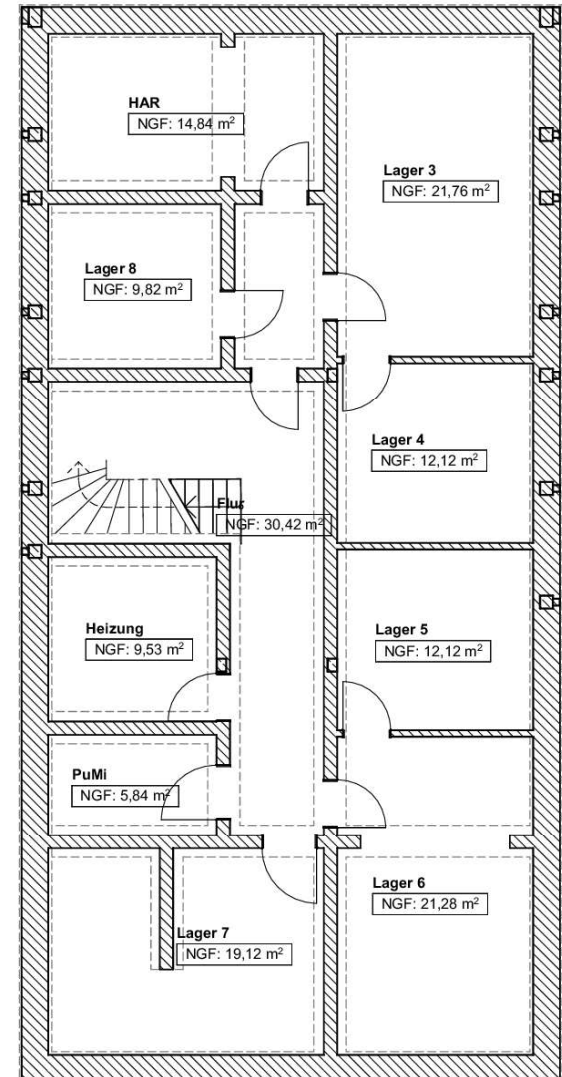
## EG



## OG



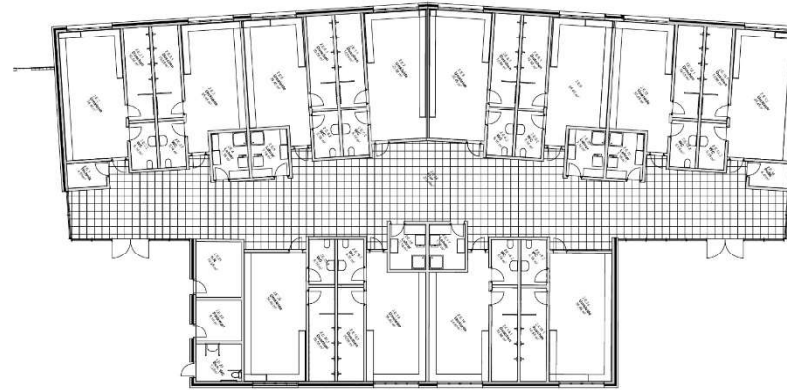
## KG



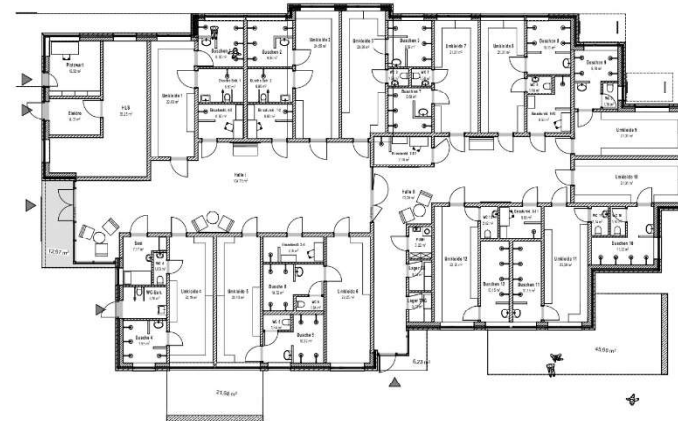
# PLANUNG UMKLEIDE

# PLANUNG UMKLEIDE

Entwurf 2021  
1.003m<sup>2</sup>



- Optimierung Umkleide
  - min. Anzahl Türöffnungen
  - min. Banklänge n. SchulBauR
  - min. Bewegungsfl. n. SchulBauR
- Clusteroptimierung
  - 4x4 + 2x2 Umkleiden statt  
5x2 + 2x1 Umkleiden
  - Modulbauweise möglich
  - Zugang zu Umkleiden kann  
bedarfsgerecht gesteuert werden.
- Flurbreitenanpassung
  - min. Flurbreite n. SchulBauR  
zuzügl. Türaufschlagtiefe



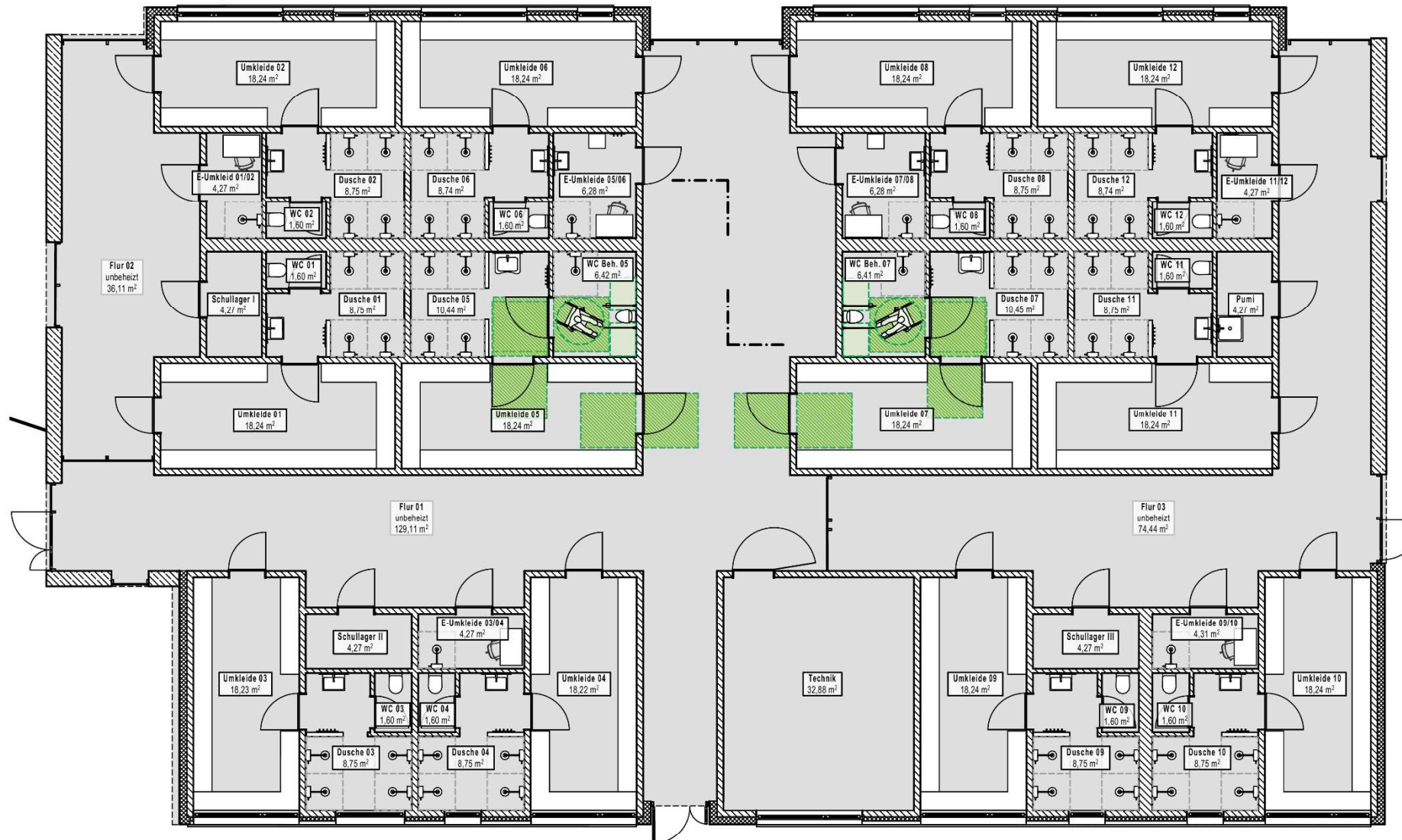
Entwurf 08/22  
842m<sup>2</sup>



Entwurf aktuell  
785m<sup>2</sup>



# PLANUNG UMKLEIDE



# PLANUNG UMKLEIDE

Entwurf aktuell



Entwurf 08/22



# PLANUNG UMKLEIDE

Entwurf aktuell



Entwurf 08/22



# KOSTENENTWICKLUNG

## Kostenentwicklung ohne Anpassungen von 10/2021 zu 12/2022

	Stand 21.10.21	Kostenentwicklung aktuell
Umkleidegebäude	≈ 2.010.000€	2.980.000€
Vereinsheim	≈ 680.000€	1.100.000€
Kostenprognose ca. +20,125%	≈ 550.000€	820.000€
<b>Gesamt netto</b>	<b>3.240.000€</b>	<b>4.900.000€</b>
<b>Gesamt brutto</b>	<b>3.860.000€</b>	<b>5.830.000€</b>

## Kostenberechnung aktuell überarbeiteter Entwurf

Vereinsheim neu	Umbau Vereinsheim
2.440.000€	2.440.000€
1.100.000€	890.000€
710.000€	670.000€
<b>4.250.000€</b>	<b>4.000.000€</b>
<b>5.060.000€</b>	<b>4.760.000€</b>

**In Folge eines geringeren Umfangs an Abbruch- und Rohbauarbeiten ergibt sich durch den Erhalt eine Ersparnis von rund 300.000,-€ brutto.**

# TOP 5 SACHSTANDBERICHT BERICHT ÜBER DEN SACH- U. PLANUNGSSTAND

Vorlage: B 2023/012/5456