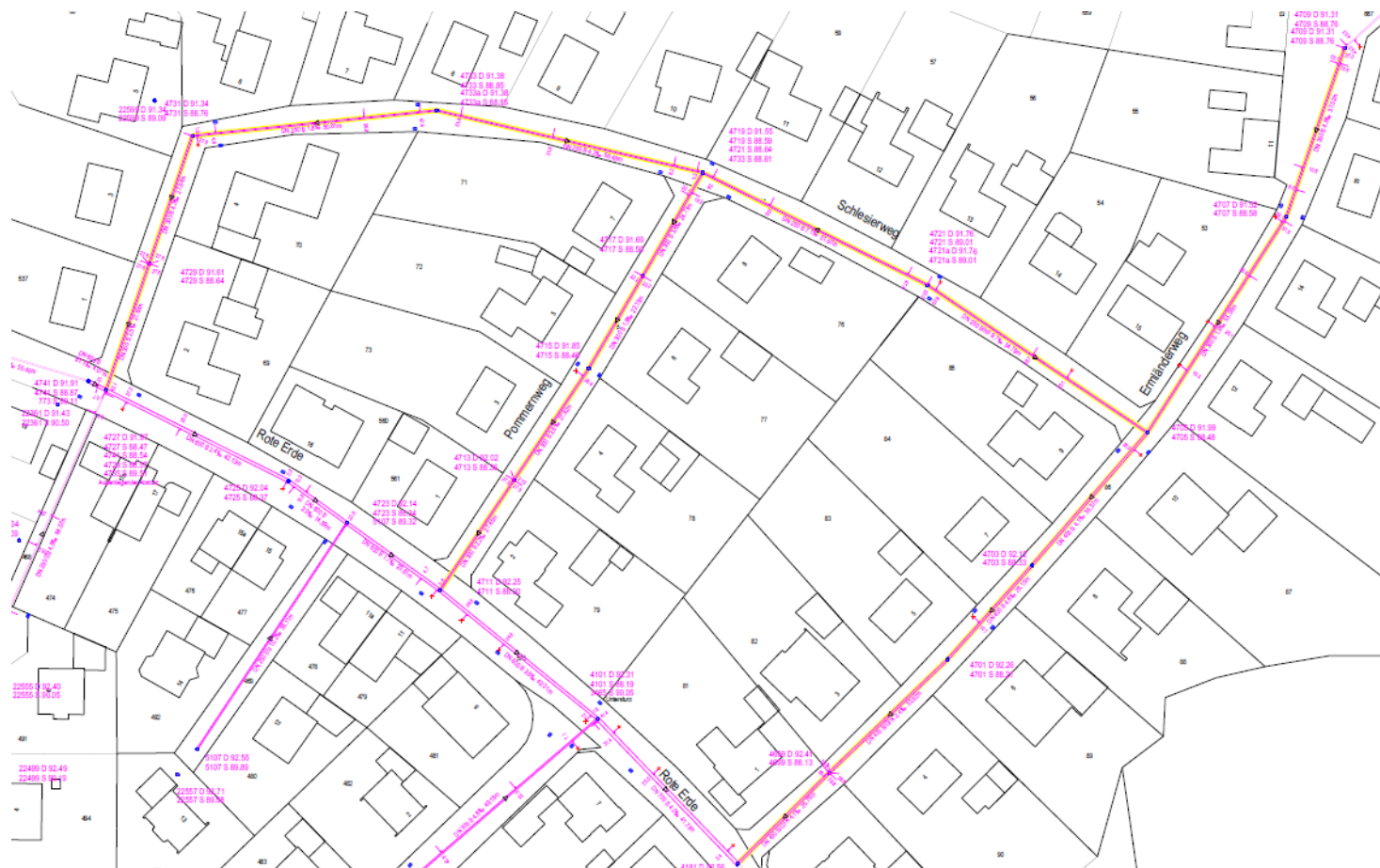


ERMLÄNDERWEG – POMMERNWEG – SCHLESIERWEG KANALERNEUERUNG UND STRASSENABU



ERMLÄNDERWEG – POMMERNWEG – SCHLESIERWEG

KANALERNEUERUNG UND STRASSENABU

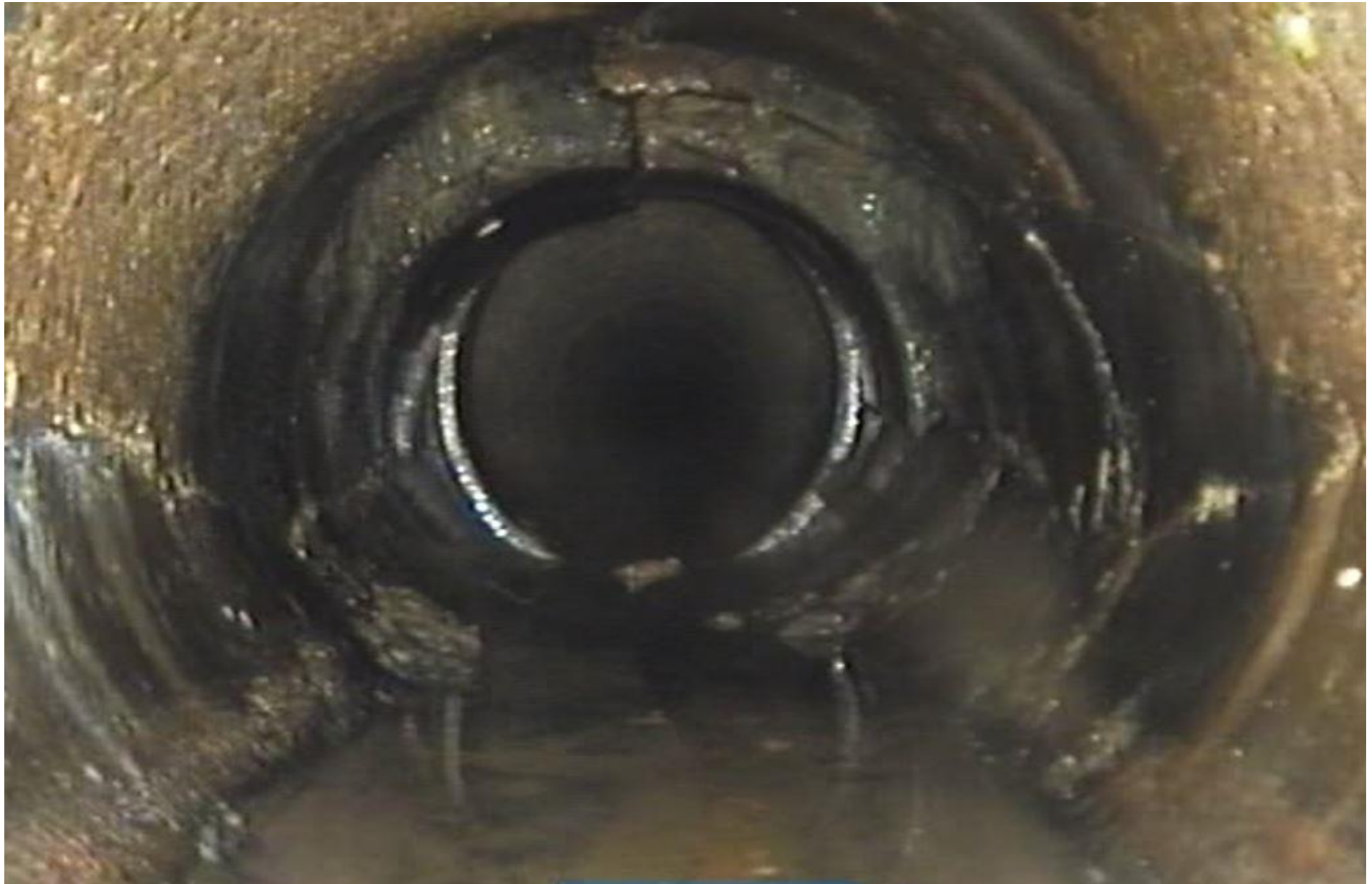
KANALERSTELLUNG IM JAHR 1952

MATERIAL: BETON

DIMENSIONEN DN 250 BIS DN 400

CA. 40 HAUSANSCHLUSSLEITUNGEN

... UND SO SIEHT ES DA „UNTEN“ AUS ...











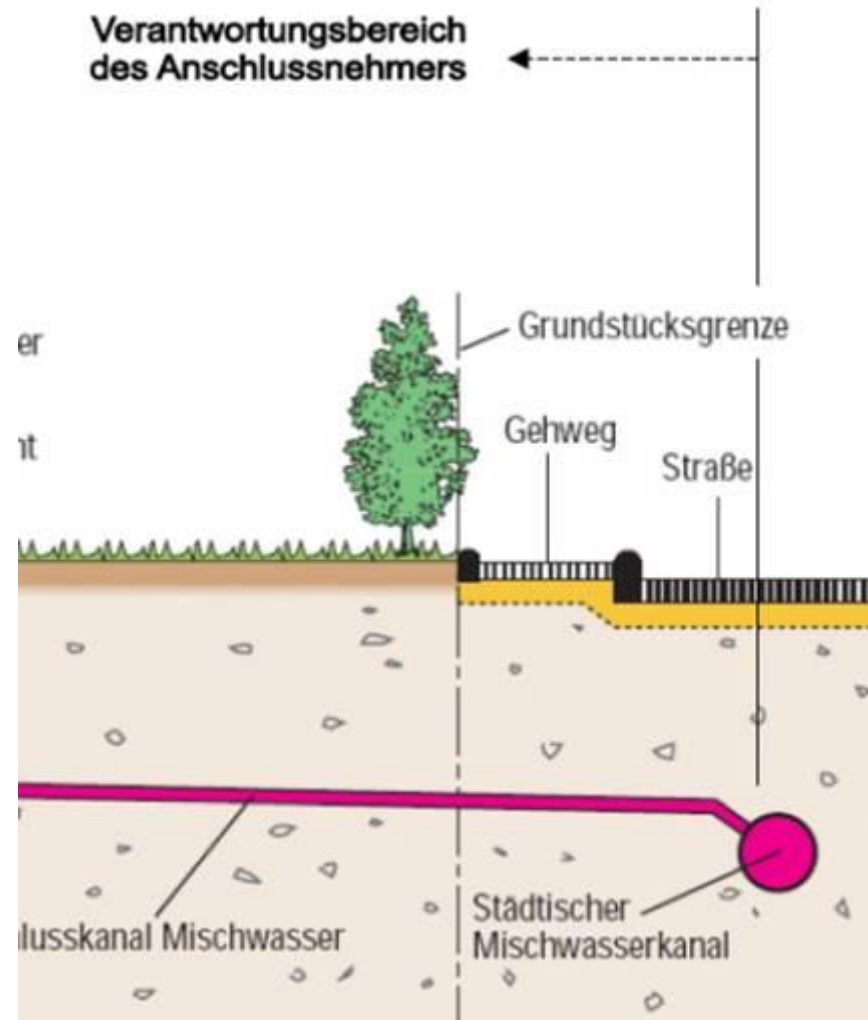












Kamerabefahrung aller Kanäle
und Anschlussleitungen
Im Frühjahr 2018

Ergebnis:

voraussichtlich 75 % der Anschlussleitungen im Rohrverlauf bzw. die Anbindung an den Hauptkanal sind schadhaft und müssen erneuert werden

§13 der Entwässerungssatzung der Stadt Oelde:
Reparaturarbeiten im öffentlichen Grundstück durch die Stadt gegen Kostenersatz durch Anschlussnehmer

Angebot Verbundarbeit:

zeitgleiche Erneuerung auch auf dem Privatgrund im Zuge der Gesamtmaßnahme?

→ direkte Beauftragung der Baufirma durch den Grundstückseigentümer

