

TOP 2

SCHUTZKONZEPT – HOCHWASSERSCHUTZ



Schutz vor Hochwasser

TOP 2

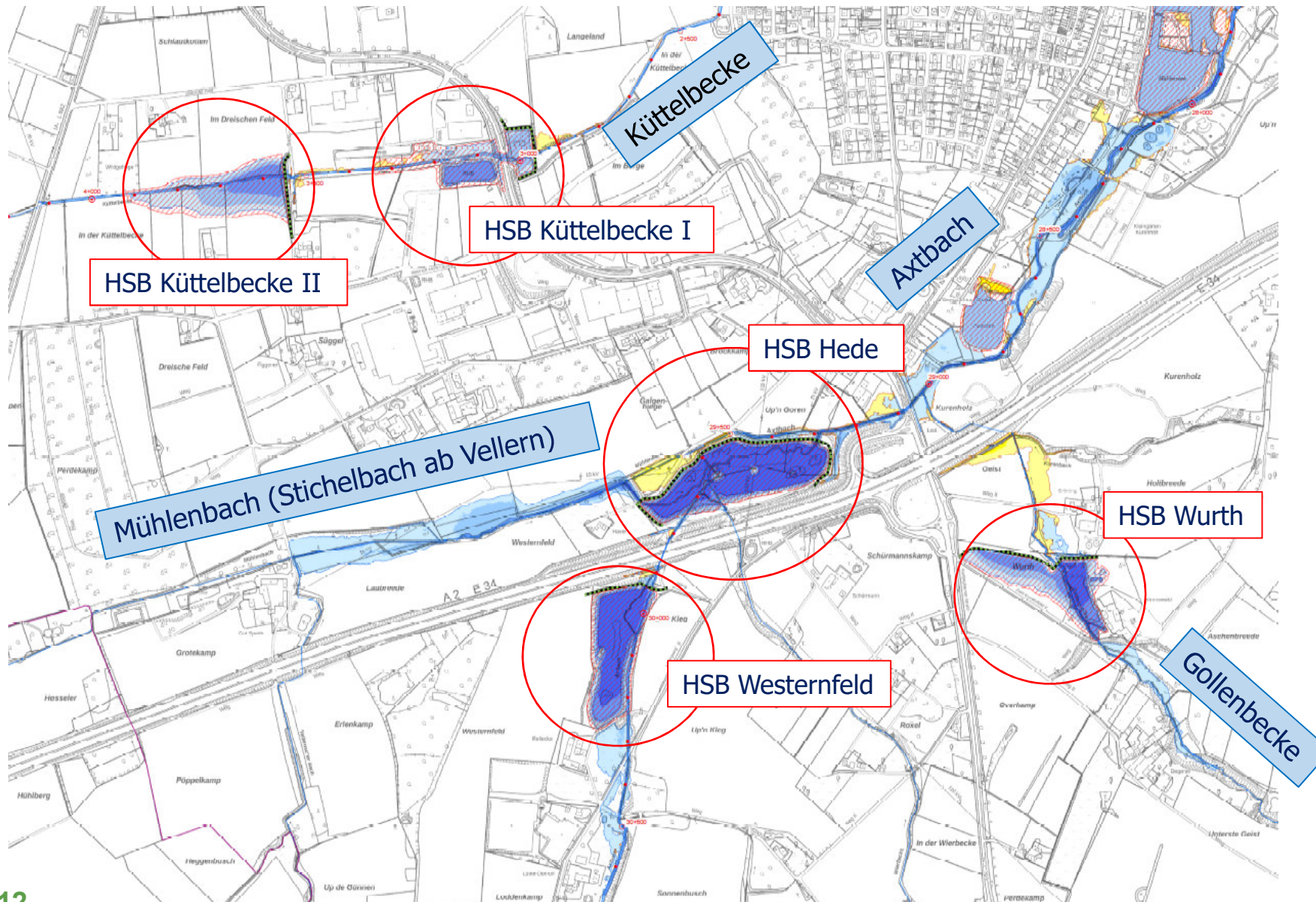
SCHUTZKONZEPT –

HOCHWASSERSCHUTZ ENTWICKLUNG



- Hochwasser- und Regenereignisse in Oelde in 2007, 2010, 2015 (HQ extrem) und 2023 (vorauss. HQ extrem)
- ab 2008 Hochwasseruntersuchung mit Ausarbeitung von Schutzmaßnahmen
- Hochwasserschutzkonzept wurde mit Kreis WAF abgestimmt und von Bezirksregierung Münster genehmigt
- Ergebnis: Installation von 5 Hochwasserschutzbecken bis zum Jahre 2018

TOP 2 SCHUTZKONZEPT – HOCHWASSERSCHUTZ ENTWICKLUNG



TOP 2

SCHUTZKONZEPT –

HOCHWASSERSCHUTZ ENTWICKLUNG

- Rückhaltevolumen durch die HSB im Umfang von rd. 250.000 cbm neu geschaffen
- Rückhaltevolumen von HSB und RRB beträgt insgesamt 290.000 cbm
- Durchflussmenge am 12.09.2023: 3.021.000 cbm (≈ 1.500 x Freibad Oelde)
- elektronische, wasserstands-basierte Abflusssteuerung
- Ziel der Steuerung: soviel Abfluss wie in Axtbach und Rathausbach verträglich
- ausgearbeiteter Alarmplan mit festgelegten Vorgehensweisen und Personenzuordnungen

TOP 2

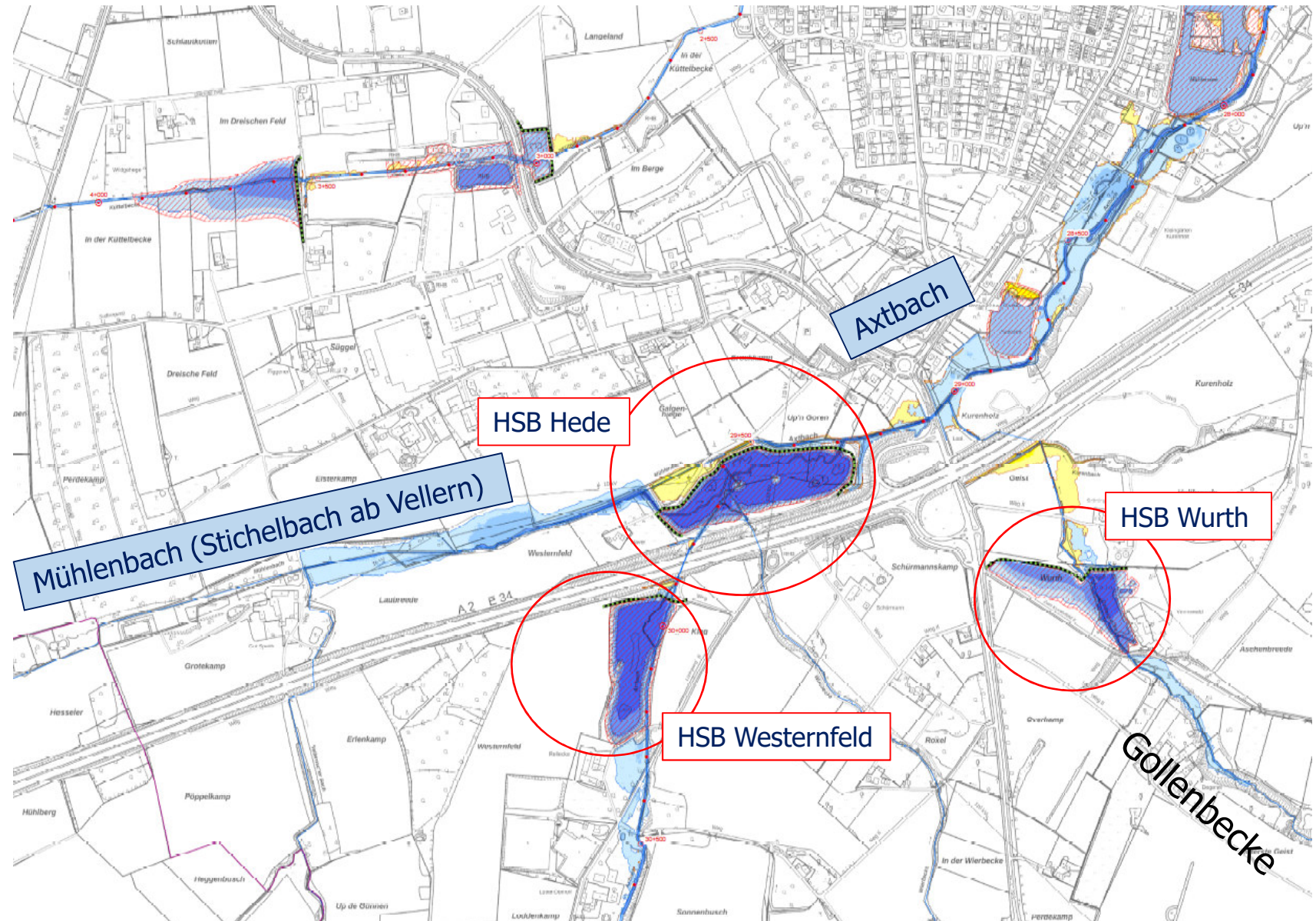
SCHUTZKONZEPT – EINTEILUNG DER GEWÄSSER



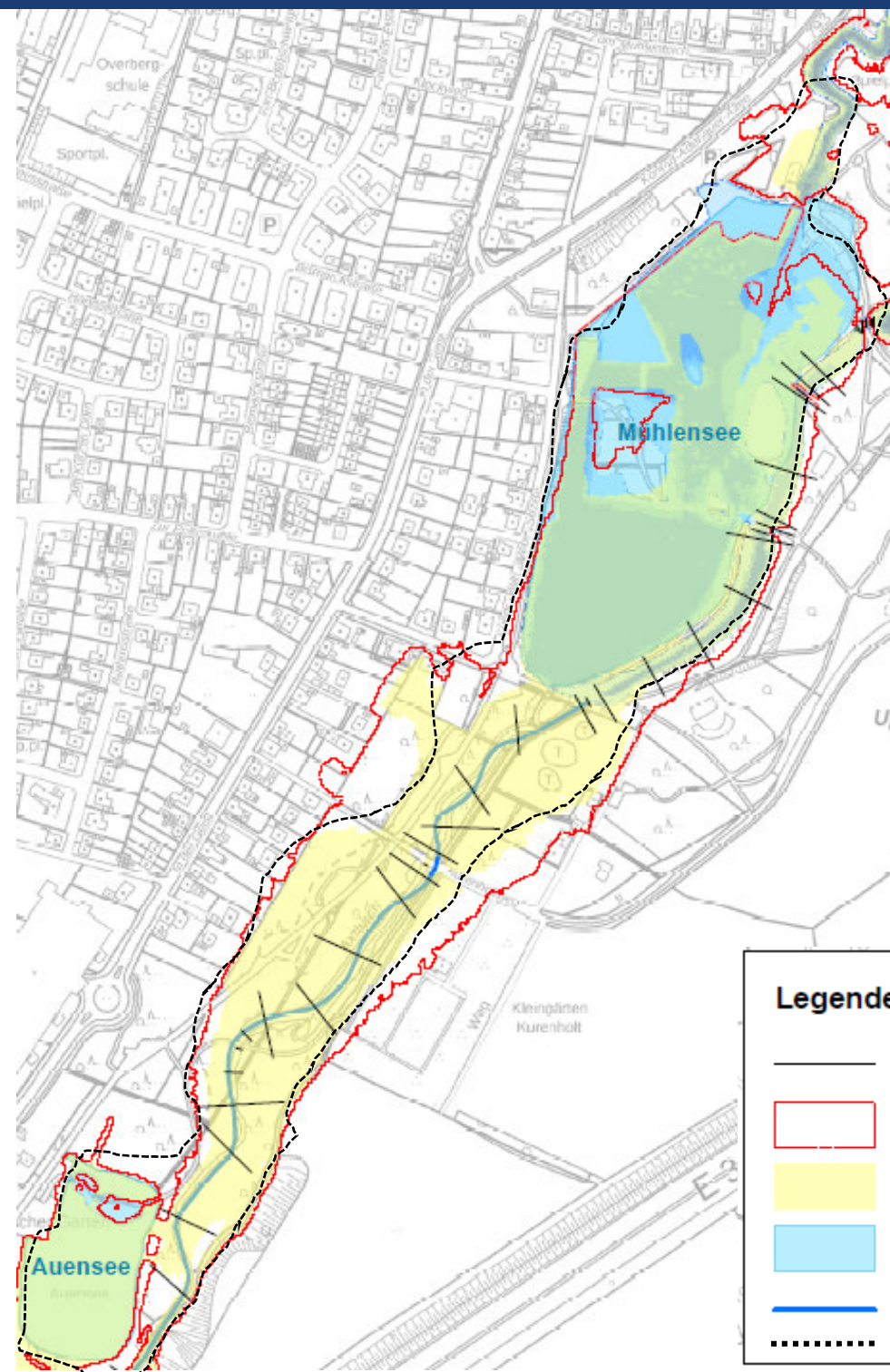
- Einteilung der hochwasserrelevanten Gewässer in 4 Systeme
 - Axtbach mit Gollenbecke und Mühlenbach
 - Rathausbach mit Westbach und Küttelbecke
 - Maibach
 - Bergeler Bach

TOP 2 SCHUTZKONZEPT – AXTBACH MIT GOLLENBECKE UND MÜHLENBACH

Hochwasserschutz-
becken System
Axtbach (hier HQ100)



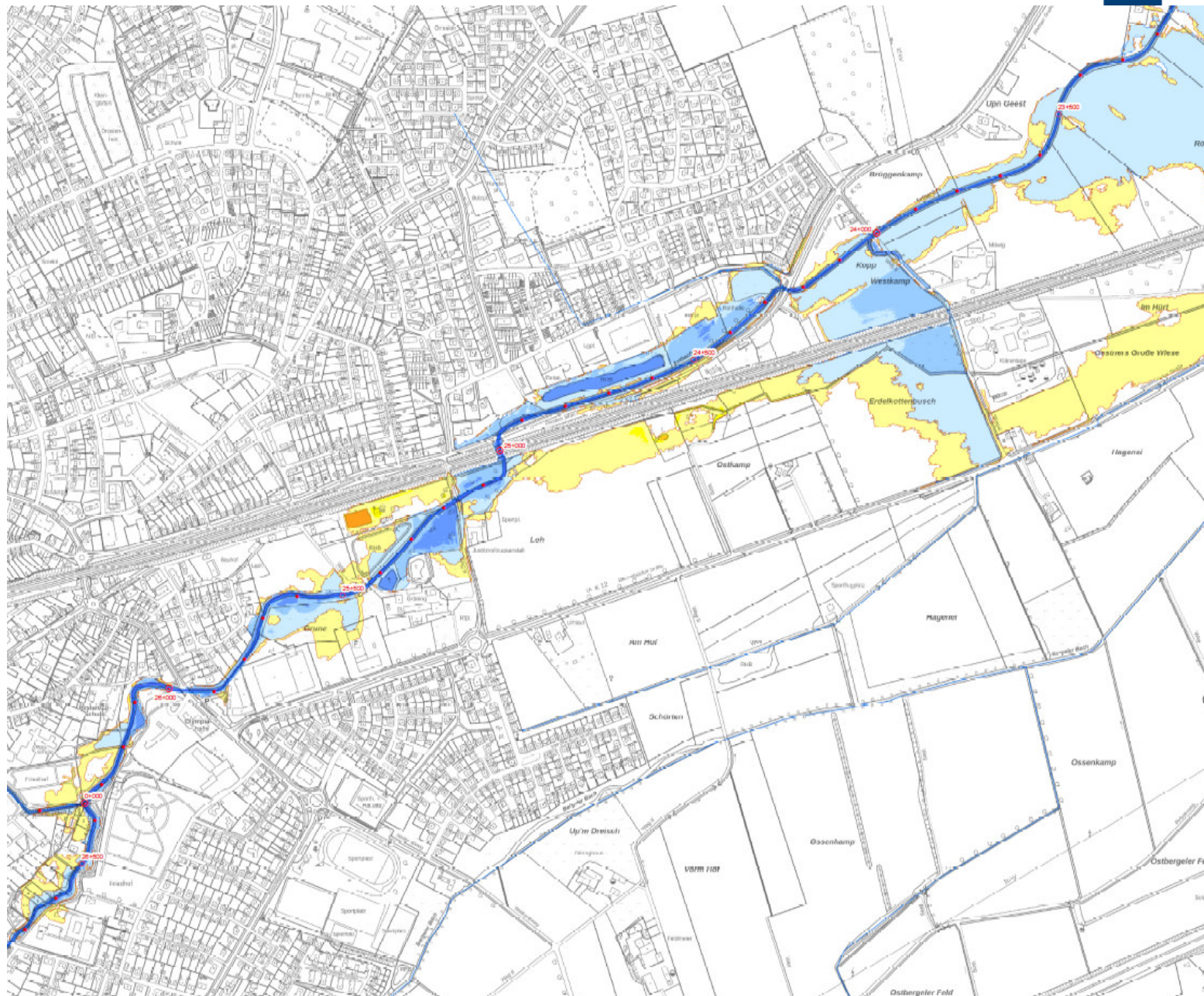
Axtbach
2023 Status HQ100/1000
Modell mit Steuerung



Legende

- Querprofile 1D-Modell
- Überflutungsfläche HQ1000
- Überflutungsfläche HQ100
- Überschwemmungsgebiet HQ100 aus HWGK
- Gewässer
- Überschwemmungsfläche 2008 HQ100

Axtbach
weiterer Verlauf



TOP 2

SCHUTZKONZEPT –

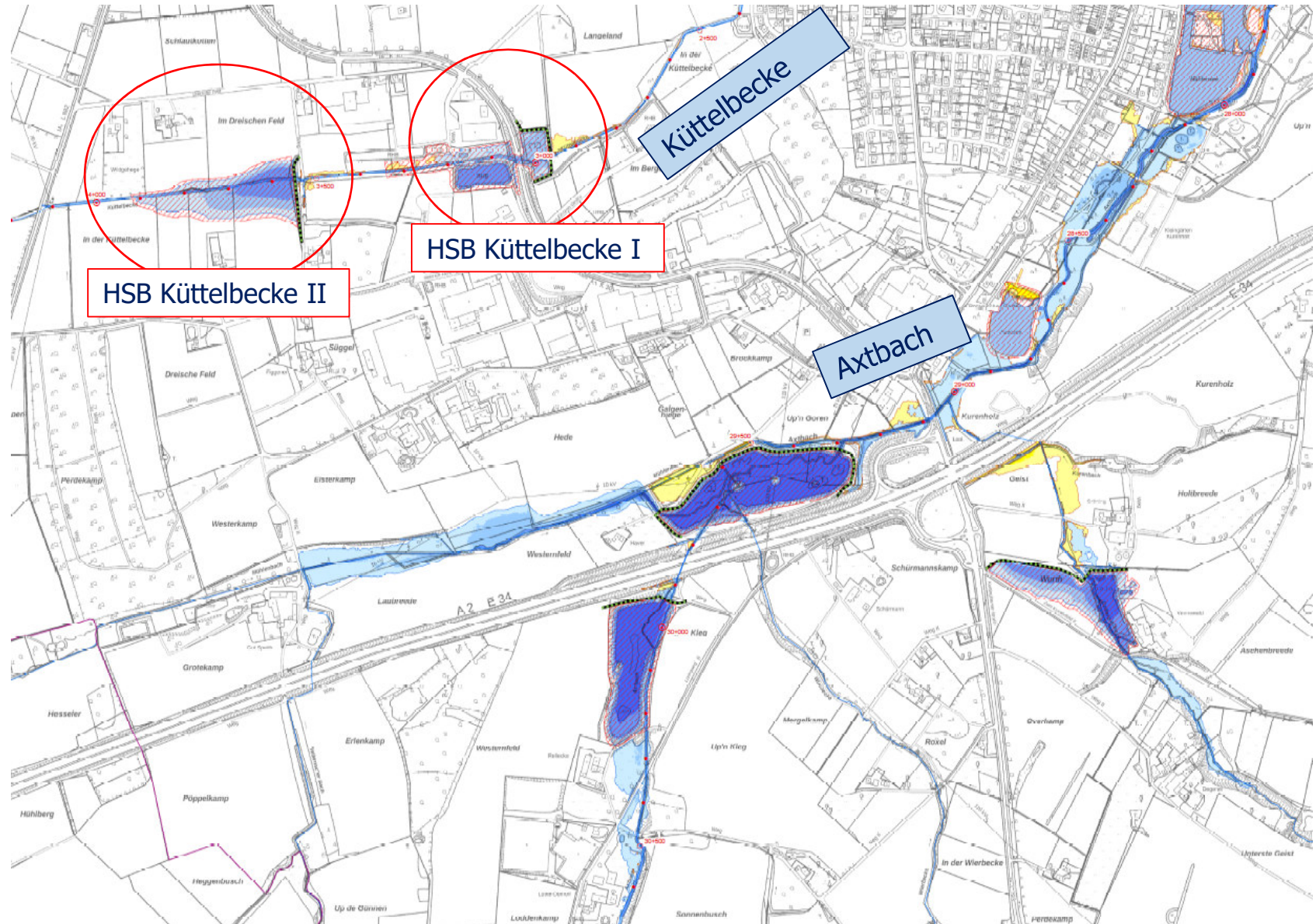
AXTBACH MIT GOLLENBECKE UND MÜHLENBACH

Zum Erreichen der Schutzziele

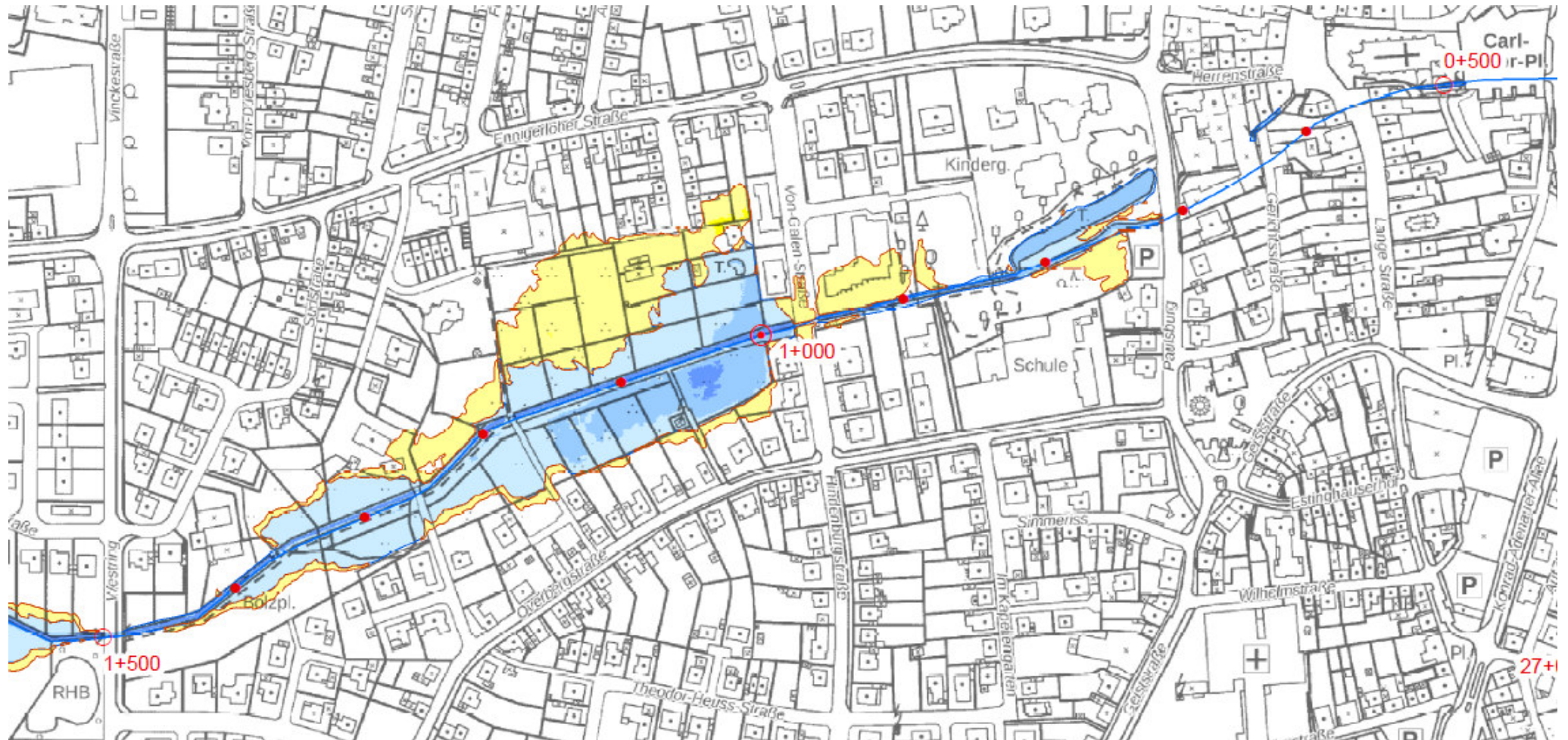
- Errichtung von drei Hochwasserschutzbecken in 2011, 2013 und 2018
- Aufstellung eines aktualisierten Alarmplans und Anpassung der Beckensteuerung

TOP 2 SCHUTZKONZEPT – RATHAUSBACH MIT WESTBACH UND KÜTTELBECKE

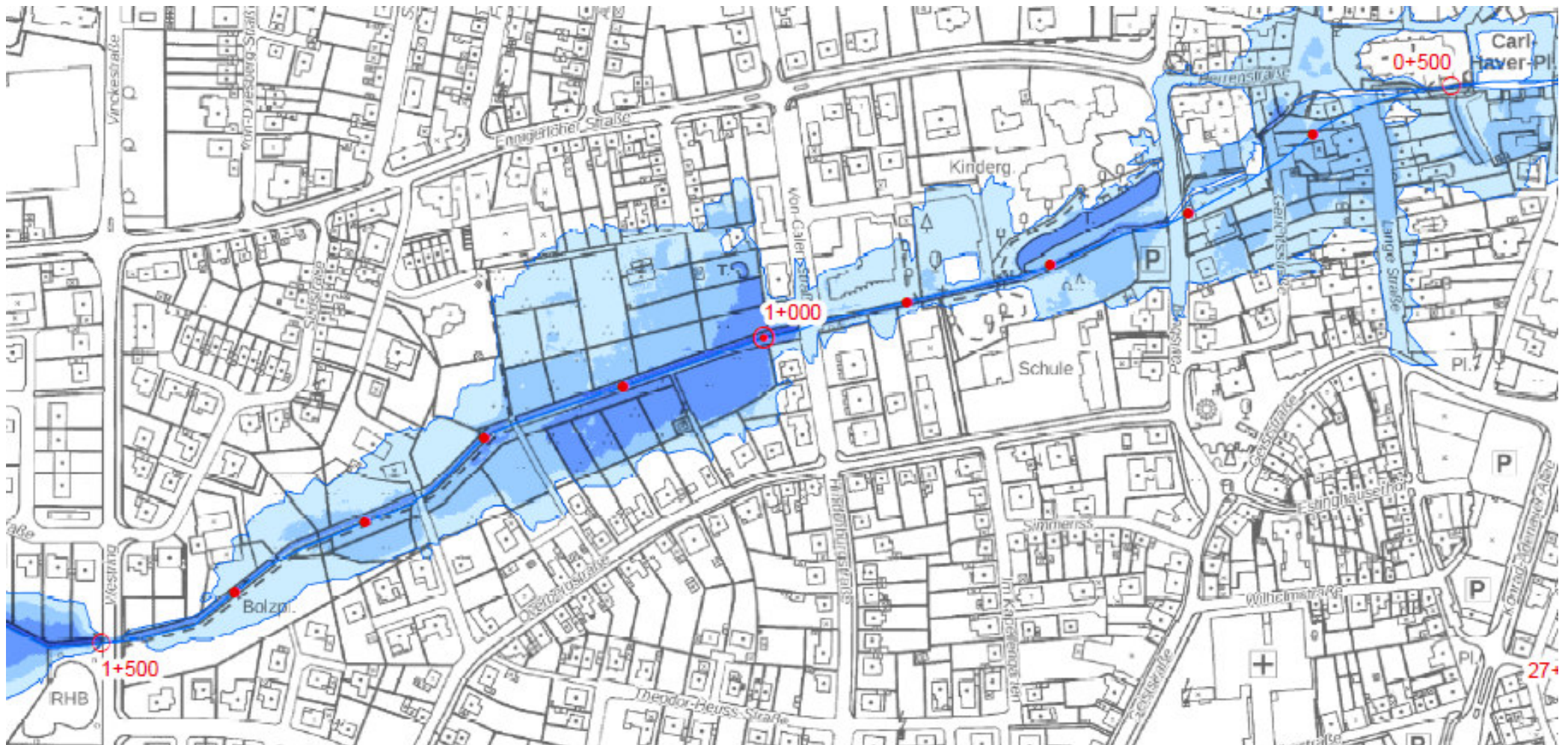
Hochwasser-
schutzbecken
System Rathausbach
(hier HQ100)



2023 Status **HQ100**
Rathausbach
Modell nach DGM



2023 Status **HQ1000**
Rathausbach
Modell nach DGM



TOP 2 SCHUTZKONZEPT –

RATHAUSBACH MIT WESTBACH UND KÜTTTELBECKE



Zum Erreichen der Schutzziele

- In 2019 wurden zur Beckenkalibrierung die Systeme Axtbach und Rathausbach überrechnet
- **Ergebnis**
Überflutungsnachweis, welcher von Bezirksregierung Münster und der Unteren Wasserbehörde des Kreises Warendorf genehmigt wurde
- **Maßnahme**
 - Steuerung in den Hochwasserschutzbecken ist anzupassen
 - Maßnahme ist beauftragt und soll im kommenden Jahr umgesetzt werden

TOP 2 SCHUTZKONZEPT –

RATHAUSBACH MIT WESTBACH UND KÜTTELBECKE



Zukünftige Planung durch Erweiterung des Gewerbegebiets A2:

- Erweiterung erzeugt Abfluss in den Westbach u. weiterführend in den Rathausbach
 - Abfluss wird vor Einleitung i.d. Westbach auf ein abführbares Maß gedrosselt
 - gesetzlich vorgeschriebenes RRB errichtet,
 - Planungen gehen darüber hinaus, um höheren Schutz zu gewährleisten
 - Entwicklung eines Maßnahmenkatalogs Rathausbach in Abst. mit Kreis WAF
- Ziele:
- ▶ Verbesserung der Gewässerökologie
 - ▶ weitere Verbesserung der Hochwassersituation
 - ▶ weitere Reduzierung hydraulische Belastung Innenstadt
- Bau eines weiteren RRB und hydraulische Aufweitung des Rathausbaches
 - Gespräche zum Erwerb erforderlicher Flächen dauern an

TOP 2 SCHUTZKONZEPT –

RATHAUSBACH MIT WESTBACH UND KÜTTELBECKE



Zur Erreichung der Schutzziele

- Herstellung von zwei Hochwasserschutzbecken im Gewässer Küttelbecke in den Jahren 2005 und 2010
- Im Jahre 2022: Anordnung von Bergabläufen in der Herrenstraße (d.h. das über die Ennigerloher Straße in Richtung Innenstadt zufließende Wasser wird über vergrößerte Einlaufquerschnitte in den Hauptsammler abgeleitet (Schutz der Innenstadt))
- 2023: Im Zuge der Errichtung des Kreisverkehrs werden vier weitere Abläufe vom Rathausbach in Richtung Hauptsammler installiert zur Vermeidung eines Aufstaus an der Rathausbachunterführung (Schutz der Innenstadt)
- Ein weiteres RRB mit hydraulischer Aufweitung des Rathausbaches in Vorbereitung

TOP 2

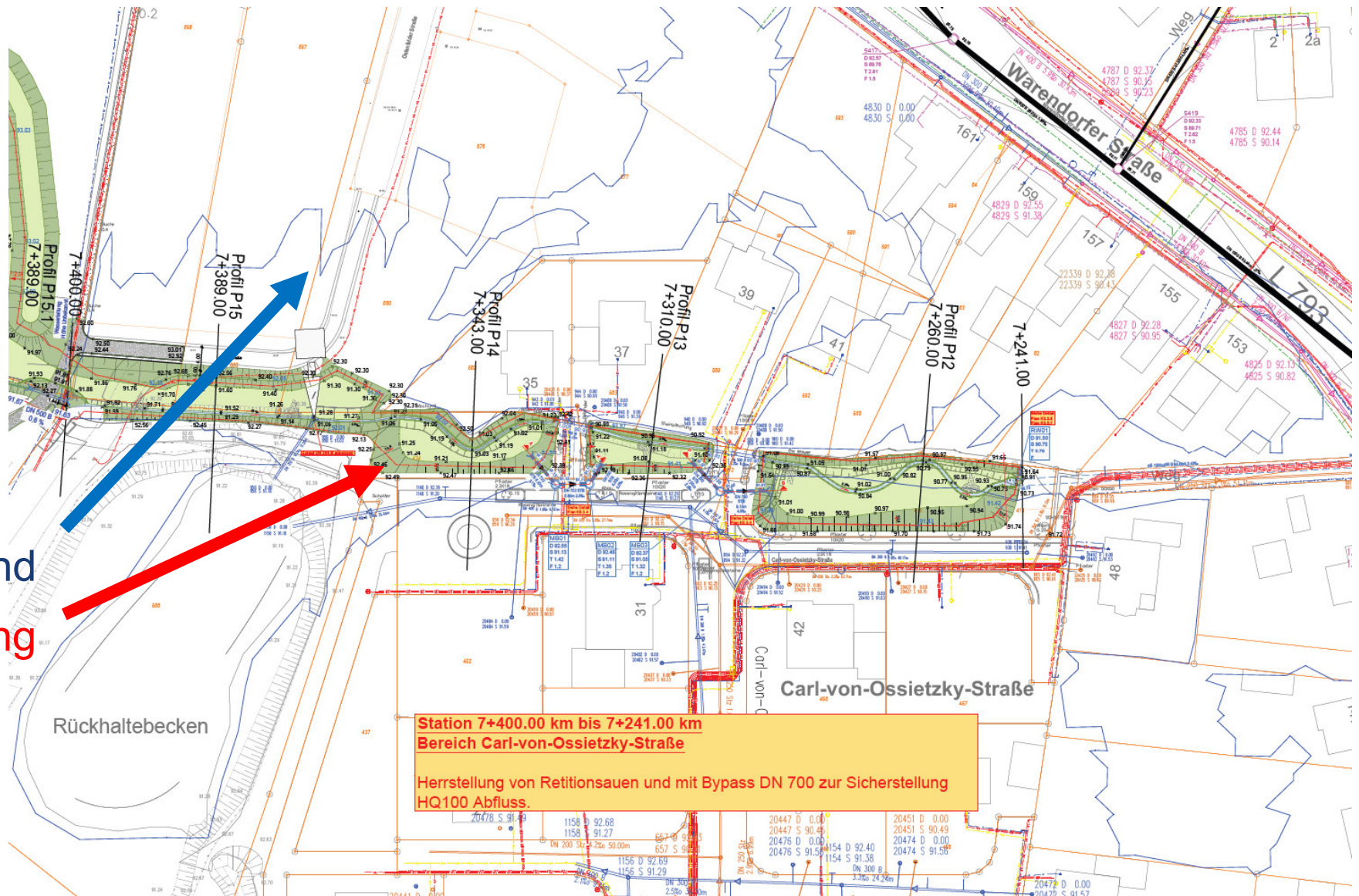
SCHUTZKONZEPT - MAIBACH



- Das Gewässersystem Maibach ist in den Risiko- und Gefahrenkarten nicht erfasst.
- Im Jahre 2022 erfolgte dennoch die Renaturierungsmaßnahme innerorts zur Verbesserung der Gewässerökologie sowie erweitertem Hochwasserschutz. Der Maibach wurde dazu mit einer Abflusssimulation überrechnet.
- Seit Beendigung der Maßnahme kann der Maibach ein HQ100 schadlos ableiten.

TOP 2 SCHUTZKONZEPT - MAIBACH

HQ100 Bestand
HQ100 Planung



TOP 2

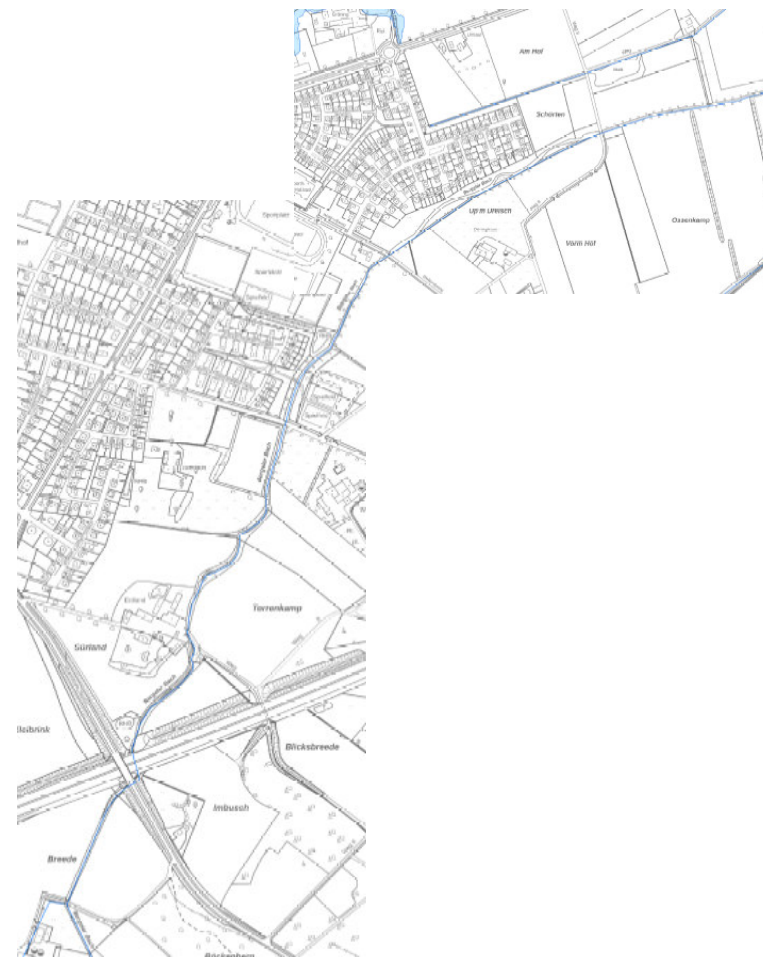
SCHUTZKONZEPT – BERGELER BACH

Ergebnis: keine Hochwassergefahr bis HQ1000

Auszug Gefahrenkarten **HQ100**



Auszug Gefahrenkarten **HQ1000**



TOP 2 SCHUTZKONZEPT –

HOCHWASSERSCHUTZ ZUSAMMENFASSUNG



- alle innerörtliche relevanten Gewässersysteme berücksichtigt
- Maßnahmen des Hochwasserschutz-Konzeptes umgesetzt
- mindestens HQ 100 schadlos ableitbar
- größtenteils auch HQ 1000 beherrschbar
- Betrachtung des Schutzes vor Hochwasser aufgrund der neuen Bundesraumordnungsplanung schon in Bauleitplanung notwendig